

平成 27 年 7 月 31 日

お知らせ

公益財団法人 京都文化交流コンベンションビューロー

## 「平成 27 年 6 月 外国人客宿泊状況調査」について

(公財) 京都文化交流コンベンションビューローでは、京都市内 25 ホテルの協力を得て国・地域別宿泊外国人の状況調査を毎月行っております。

平成 27 年 6 月の調査結果がまとまりましたのでお知らせします。

### 1 【調査結果のポイント】

#### (1) 6 月のポイント

〈京都市〉

- 稼働率が 5 か月連続前年超え。
- 外国人利用割合は好調を維持し、6 か月連続前年超え、5 か月連続 30% 越えを記録。
- 中国が前年比 240.5% と大きく伸び、利用部屋数において春節の 2 月や桜の 4 月を上回り、今年最高の数値を記録。
- 韓国は前年比 181.3%、前月比でも 133.9% と増加し、中東呼吸器症候群 (MERS) によるマイナス影響は限定的。
- 逆に、MERS 感染拡大に伴い、旅行先を韓国から日本に変更する動きが訪日を後押ししており、京都観光にもプラスに寄与。

〈訪日数 (日本)〉 JNTO 日本政府観光局統計より

- 6 月の訪日は、前年比 151.8% の 160 万 2 千人で、6 月として過去最高。
- 中国、アメリカ、台湾、香港が単月として過去最高を記録したほか、インドネシア、イギリス、ロシアを除く 17 市場が 6 月としての過去最高を記録。アメリカは初の単月 10 万人超え。
- 継続的な訪日プロモーションの展開に加え、円安、航空路線拡大、クルーズ船の寄港大幅増加、訪日ビザ免除、免税制度などが増加の要因。

## (2) 2015 年（1－6 月累計）のポイント

### 〈京都市〉

- 上半期の累計は、外国人の利用客室数が前年比 125.3%、利用割合でも前年を 5.6 ポイント上回る 34.2%に達するなどインバウンドは好調に推移。
- 構成比は、台湾（18.1%）、中国（17.7%）、アメリカ（14.9%）、オーストラリア（5.8%）、イギリス（3.8%）、フランス（3.8%）の順。
- 伸びが高いのは、中国（前年比 226.6%）、トルコ（同 210.7%）、サウジアラビア（同 201.2%）、ベトナム（同 184.6%）、韓国（同 152.3%）など。
- 中国は今年の 2 倍を超え、構成比で従来トップの台湾に迫る勢い。

### 〈訪日数（日本）〉 JNTO 日本政府観光局統計より

- 上半期の累計は、前年比 146.0%（288 万人増）の 914 万人。
- 構成比は、中国（23.8%）、韓国（19.9%）、台湾（19.6%）、香港（7.6%）、アメリカ（5.5%）の順。
- 伸びが高いのは、中国（前年比 216.3%）、香港（同 164.2%）、ベトナム（同 158.3%）、フィリピン（同 150.8%）、韓国（同 142.6%）など。

## 2 【調査のあらまし】

（市内の主なホテルに集計を依頼し、外国人宿泊客に関する集計数値を基に推計）

(1) 調査時期：平成 27 年 6 月 1 日～6 月 30 日

(2) 回答数：25 施設 客室数 7,617 室

※市内ホテル客室数の約 4 割をカバー（新規開業、改装等により客室数は各月若干変動する場合あり）

(3) 外国人の定義：日本国籍以外のパスポートを有する人

※ビジネス、観光を問わない

3 【発表時期】：毎月 1 回、月末～月初

4 【発表方法】：当財団 Website に掲載 (<http://hellokcb.or.jp/>)

### 《参考》

京都市内の外国人宿泊者統計調査については、ほぼすべての市内宿泊施設を対象とする「京都観光総合調査」が京都市から年 1 回発表されており、この統計が基本の指標となります。

本調査は、外国人宿泊状況をよりタイムリーに把握できるよう、市内の主なホテル様ご協力のもと（客室数の約 4 割強をカバー）、月ごとに実施しているものです。調査結果をオープンにすることで、宿泊関係だけでなく観光に関わる事業者も、販売計画や PR 戦略などのマーケティングに活用できます。

## 外国人客宿泊状況調査 2015年6月

### ■集計報告

- 集計ホテル件数 25件 (7,617室)
- 2015年6月の稼働率 **88.1%** (前年差 8.4P 増)
- 外国人利用割合 **39.6%** (前年差 8.3P 増)

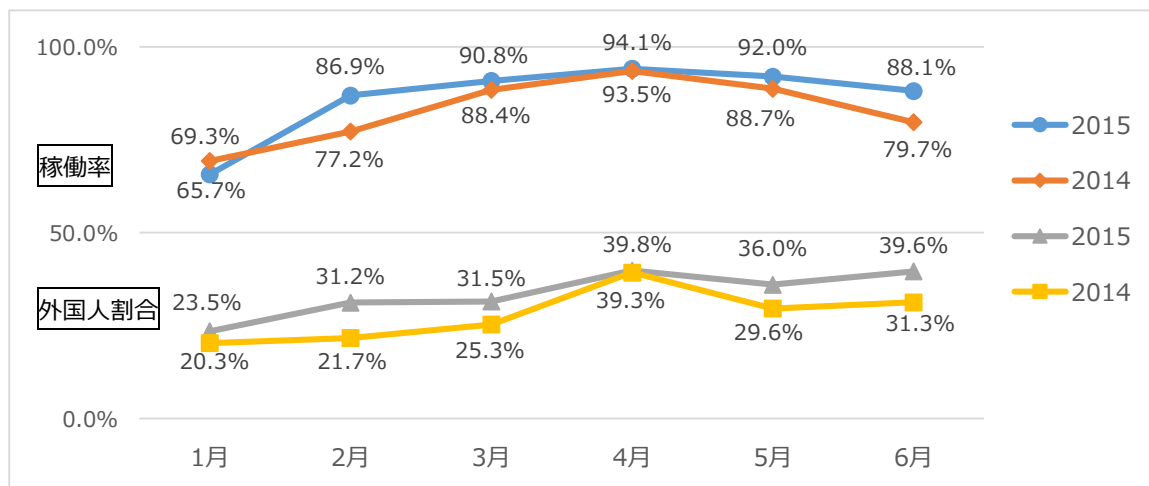
### ■国・地域別 部屋数構成比率トップ3

- 1位 中国 21.0% (前年差 8.7P 増)
- 2位 台湾 18.0% (前年差 3.6P 減)
- 3位 アメリカ 17.8% (前年差 2.1P 減)

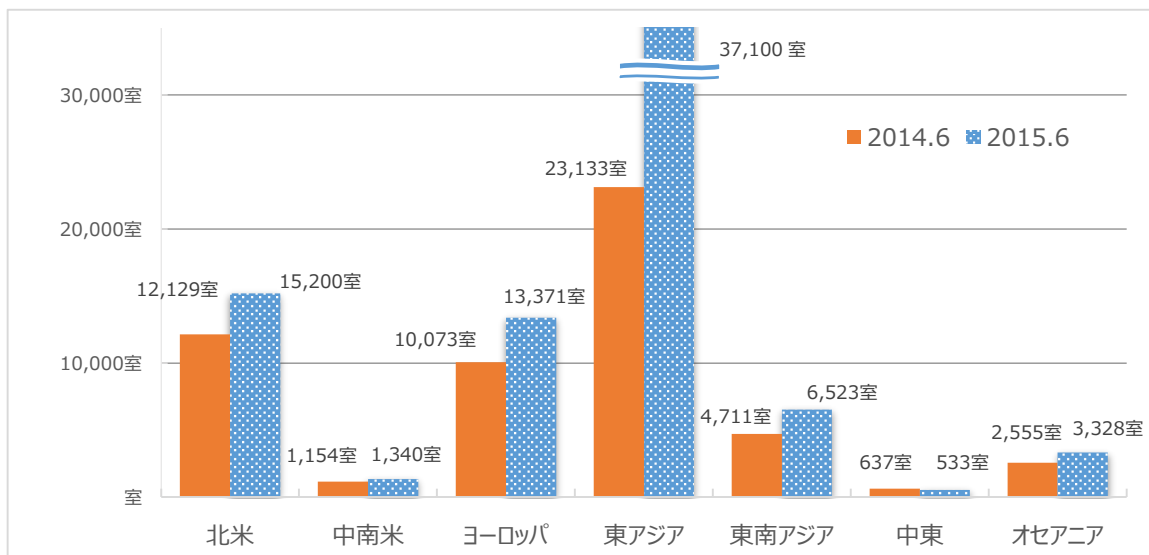
### ■エリア別 部屋数構成比率トップ3

- 1位 東アジア 46.5% (前年差 5.9P 増)
- 2位 北米 19.0% (前年差 2.3P 減)
- 3位 欧州 16.8% (前年差 0.9P 減)

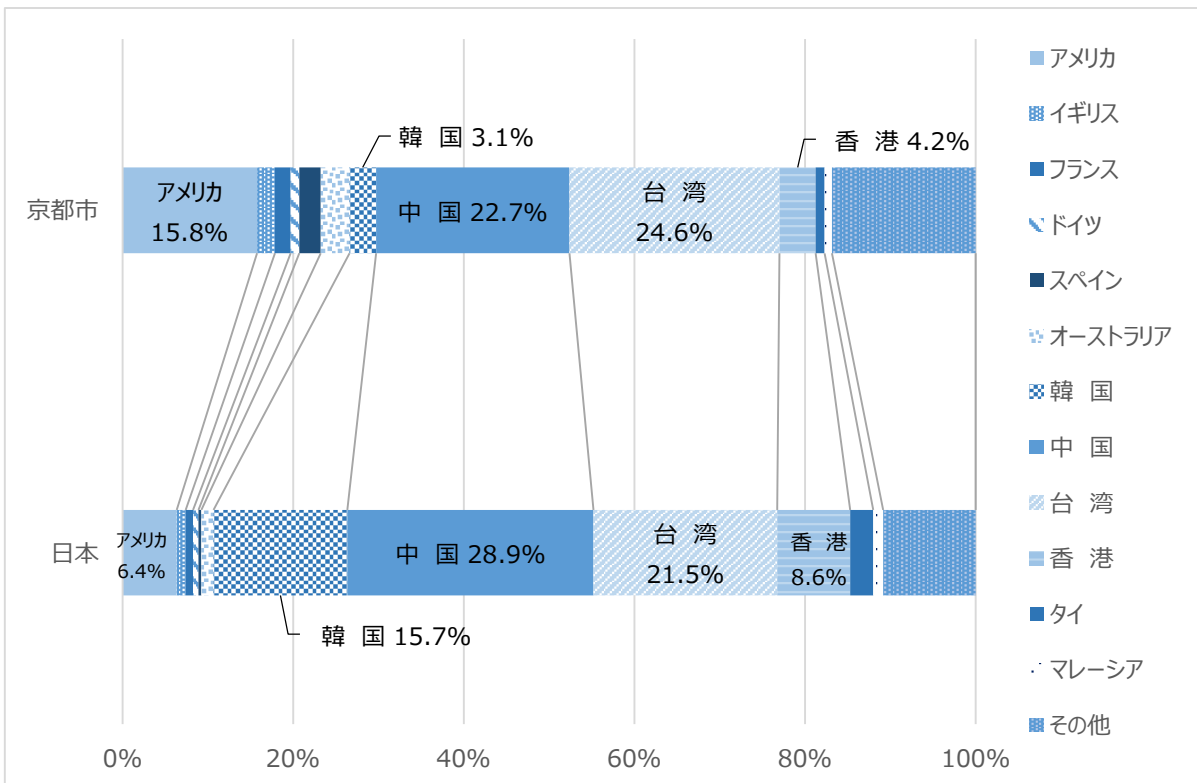
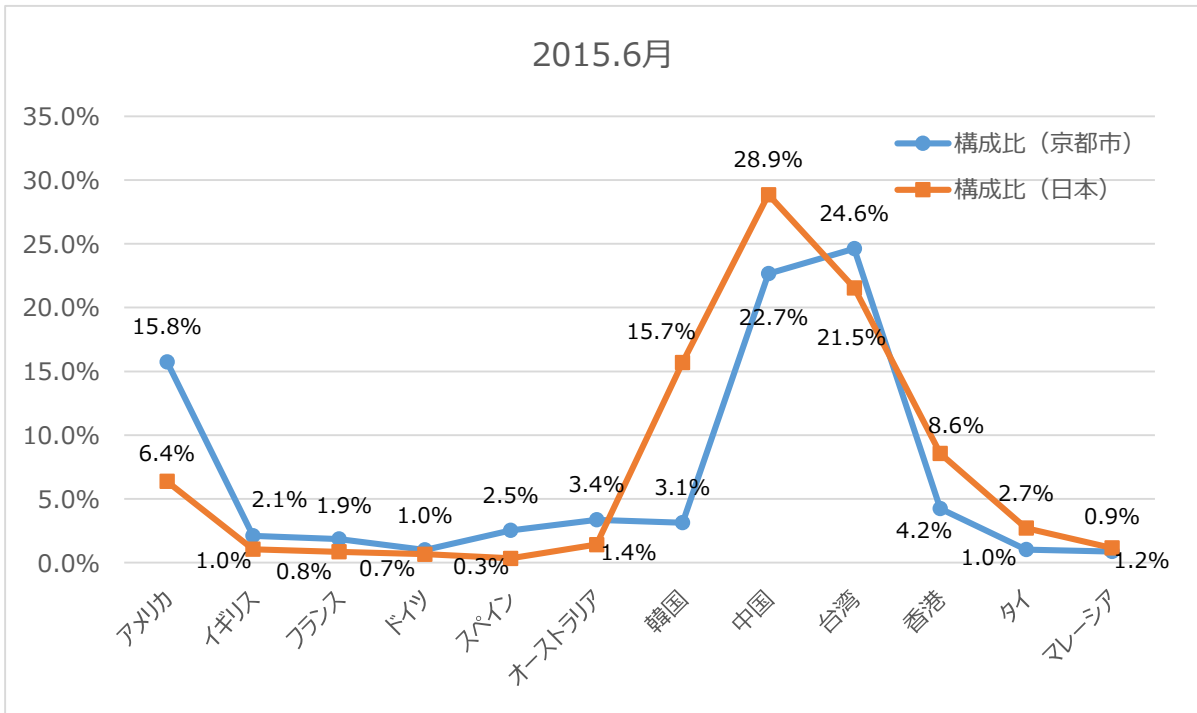
### ■稼働率及び外国人割合の推移



### ■京都市外国人宿泊部屋数 2015.6月



■ 訪日数（日本）と京都市の比較 - 構成比



■この件に関するお問合せ先■  
 (公財)京都文化交流コンベンションビューロー  
 Tel : 075-212-4145 メール: f-kuwada@hellokcb.or.jp  
 担当: 桑田、岡野

# 外国人客宿泊状況調査【2015.6月】

公益財団法人 京都文化交流コンベンションビューロー

国・地域		2015年 6月												
		部屋数					実人数(推計)				延べ人数(推計)			
		本年	前年	前年比	本年構成比	前年構成比	本年	前年	前年比	本年構成比	本年	前年	前年比	本年構成比
北米	アメリカ	14,179	11,323	125.2%	17.8%	19.9%	13,368	10,122	132.1%	15.8%	29,403	22,279	132.0%	17.8%
	カナダ	1,021	806	126.7%	1.3%	1.4%	1,013	721	140.4%	1.2%	2,204	1,560	141.3%	1.3%
	北米小計	15,200	12,129	125.3%	19.0%	21.3%	14,380	10,843	132.6%	16.9%	31,607	23,839	132.6%	19.1%
中南米	メキシコ	403	364	110.7%	0.5%	0.6%	489	391	124.9%	0.6%	1,033	829	124.6%	0.6%
	ブラジル	555	445	124.7%	0.7%	0.8%	561	474	118.5%	0.7%	1,160	923	125.7%	0.7%
	その他	382	345	110.7%	0.5%	0.6%	401	336	119.2%	0.5%	827	677	122.2%	0.5%
	南米小計	1,340	1,154	116.1%	1.7%	2.0%	1,450	1,201	120.8%	1.7%	3,020	2,429	124.3%	1.8%
ヨーロッパ	イギリス	1,827	1,408	129.8%	2.3%	2.5%	1,782	1,308	136.2%	2.1%	3,928	2,899	135.5%	2.4%
	フランス	2,036	1,547	131.6%	2.6%	2.7%	1,572	1,181	133.2%	1.9%	3,730	2,734	136.4%	2.3%
	ドイツ	1,290	1,032	125.0%	1.6%	1.8%	849	787	107.8%	1.0%	2,023	1,793	112.8%	1.2%
	イタリア	1,856	1,062	174.8%	2.3%	1.9%	1,591	898	177.2%	1.9%	3,798	2,032	186.9%	2.3%
	オランダ	471	263	179.1%	0.6%	0.5%	288	199	144.7%	0.3%	785	465	168.8%	0.5%
	スペイン	2,335	1,369	170.6%	2.9%	2.4%	2,145	1,250	171.6%	2.5%	4,813	2,784	172.9%	2.9%
	スイス	446	327	136.4%	0.6%	0.6%	324	239	135.6%	0.4%	817	586	139.4%	0.5%
	スウェーデン	325	228	142.5%	0.4%	0.4%	293	223	131.7%	0.3%	666	469	142.0%	0.4%
	フィンランド	94	143	65.7%	0.1%	0.3%	123	95	128.9%	0.1%	267	220	121.4%	0.2%
	ロシア	235	271	86.7%	0.3%	0.5%	240	228	105.0%	0.3%	530	452	117.3%	0.3%
その他	2,456	2,423	101.4%	3.1%	4.3%	1,809	2,026	89.3%	2.1%	4,077	4,522	90.2%	2.5%	
ヨーロッパ小計	13,371	10,073	132.7%	16.8%	17.7%	11,013	8,432	130.6%	13.0%	25,434	18,956	134.2%	15.4%	
東アジア	中国	16,775	6,976	240.5%	21.0%	12.3%	19,232	6,920	277.9%	22.7%	36,013	13,666	263.5%	21.8%
	台湾	14,398	12,300	117.1%	18.0%	21.6%	20,896	16,879	123.8%	24.6%	31,754	26,558	119.6%	19.2%
	香港	3,071	2,282	134.6%	3.8%	4.0%	3,592	2,435	147.5%	4.2%	6,893	4,943	139.4%	4.2%
	韓国	2,856	1,575	181.3%	3.6%	2.8%	2,656	1,444	183.9%	3.1%	4,977	2,708	183.8%	3.0%
	東アジア小計	37,100	23,133	160.4%	46.5%	40.6%	46,375	27,678	167.6%	54.7%	79,637	47,875	166.3%	48.1%
東南アジア	フィリピン	545	579	94.1%	0.7%	1.0%	501	427	117.2%	0.6%	1,229	1,103	111.4%	0.7%
	ベトナム	71	80	88.8%	0.1%	0.1%	80	71	112.0%	0.1%	109	146	74.7%	0.1%
	タイ	1,148	582	197.3%	1.4%	1.0%	871	622	140.1%	1.0%	2,017	1,134	177.9%	1.2%
	インドネシア	679	518	131.1%	0.9%	0.9%	850	647	131.4%	1.0%	1,567	1,072	146.2%	0.9%
	マレーシア	864	607	142.3%	1.1%	1.1%	741	542	136.7%	0.9%	1,696	1,119	151.6%	1.0%
	シンガポール	1,932	1,309	147.6%	2.4%	2.3%	1,928	1,243	155.1%	2.3%	4,326	2,718	159.2%	2.6%
	インド	660	503	131.2%	0.8%	0.9%	576	449	128.3%	0.7%	1,319	924	142.7%	0.8%
	その他	624	533	117.1%	0.8%	0.9%	558	477	117.1%	0.7%	1,114	871	127.9%	0.7%
	東南アジア小計	6,523	4,711	138.5%	8.2%	8.3%	6,103	4,476	136.3%	7.2%	13,377	9,087	147.2%	8.1%
中東	イスラエル	158	123	128.5%	0.2%	0.2%	191	147	130.0%	0.2%	410	292	140.4%	0.2%
	カタール	5	4	125.0%	0.0%	0.0%	6	7	85.7%	0.0%	16	14	114.3%	0.0%
	UAE	52	77	67.5%	0.1%	0.1%	41	49	83.5%	0.0%	85	137	62.0%	0.1%
	サウジアラビア	62	63	98.4%	0.1%	0.1%	37	43	86.0%	0.0%	113	108	104.6%	0.1%
	トルコ	67	98	68.4%	0.1%	0.2%	41	15	270.0%	0.0%	101	109	92.7%	0.1%
	その他	189	272	69.5%	0.2%	0.5%	131	153	85.6%	0.2%	306	398	76.9%	0.2%
	中東小計	533	637	83.7%	0.7%	1.1%	446	413	107.9%	0.5%	1,031	1,058	97.4%	0.6%
オセアニア	オーストラリア	2,982	2,351	126.8%	3.7%	4.1%	2,854	2,066	138.2%	3.4%	6,379	4,730	134.9%	3.9%
	ニュージーランド	287	160	179.4%	0.4%	0.3%	239	124	192.7%	0.3%	559	306	182.7%	0.3%
	その他	59	44	134.1%	0.1%	0.1%	63	32	200.0%	0.1%	135	78	173.1%	0.1%
	オセアニア小計	3,328	2,555	130.3%	4.2%	4.5%	3,156	2,221	142.1%	3.7%	7,073	5,114	138.3%	4.3%
アフリカ	350	162	216.0%	0.4%	0.3%	389	102	381.4%	0.5%	820	222	369.4%	0.5%	
海外その他	2,056	2,362	87.0%	2.6%	4.1%	1,539	1,988	77.4%	1.8%	3,494	4,334	80.6%	2.1%	
海外合計	79,801	56,916	140.2%			84,849	57,352	147.9%		165,493	112,914	146.6%		
国内合計	121,616	125,084	97.2%			136,960	139,299	98.3%		221,073	219,581	100.7%		
合計	201,417	182,000	110.7%			221,809	196,651	112.8%		386,566	332,495	116.3%		

	本年	前年
総営業部屋数	228,510室	228,300室
総稼働部屋数	201,417室	182,000室
稼働率	88.1%	79.7%
外国人利用割合	39.6%	31.3%

(注) 国・地域別の宿泊外国人客数については、施設により実人数もしくは延べ人数の集計がない施設もあり、延べ人数は実人数×2で算出。また、小数点第一位未満を四捨五入しているため、合計と一致しない場合がある。

(1) 調査時期 2015年6月1日～30日

(2) 回答施設数 25ホテル 7,617室

# 外国人客宿泊状況調査【累計】(2015.1月～6月)

公益財団法人 京都文化交流コンベンションビューロー

国・地域		2015年 累計 (1月～6月)												
		部屋数					実人数(推計)				延べ人数(推計)			
		本年	前年	前年比	本年構成比	前年構成比	本年	前年	前年比	本年構成比	本年	前年	前年比	本年構成比
北米	アメリカ	59,451	53,222	111.7%	14.9%	16.7%	56,866	46,196	123.1%	12.9%	123,891	102,455	120.9%	14.5%
	カナダ	7,195	5,020	143.3%	1.8%	1.6%	5,998	4,548	131.9%	1.4%	13,037	10,076	129.4%	1.5%
	北米小計	66,646	58,242	114.4%	16.7%	18.2%	62,864	50,743	123.9%	14.3%	136,928	112,531	121.7%	16.0%
中南米	メキシコ	2,015	1,946	103.6%	0.5%	0.6%	2,303	1,894	121.6%	0.5%	4,807	4,147	115.9%	0.6%
	ブラジル	3,895	3,666	106.3%	1.0%	1.1%	3,936	3,399	115.8%	0.9%	8,442	7,410	113.9%	1.0%
	その他	2,099	1,567	133.9%	0.5%	0.5%	1,950	1,400	139.3%	0.4%	3,989	3,090	129.1%	0.5%
	南米小計	8,009	7,178	111.6%	2.0%	2.2%	8,189	6,693	122.3%	1.9%	17,238	14,647	117.7%	2.0%
ヨーロッパ	イギリス	15,392	12,738	120.8%	3.8%	4.0%	15,407	11,876	129.7%	3.5%	33,324	26,369	126.4%	3.9%
	フランス	15,105	11,285	133.9%	3.8%	3.5%	13,664	9,825	139.1%	3.1%	30,990	22,324	138.8%	3.6%
	ドイツ	8,516	7,679	110.9%	2.1%	2.4%	7,055	6,251	112.9%	1.6%	15,842	14,222	111.4%	1.9%
	イタリア	8,937	7,294	122.5%	2.2%	2.3%	7,976	6,274	127.1%	1.8%	18,259	14,424	126.6%	2.1%
	オランダ	1,966	1,878	104.7%	0.5%	0.6%	1,577	1,348	117.0%	0.4%	3,689	3,271	112.8%	0.4%
	スウェーデン	9,186	7,559	121.5%	2.3%	2.4%	8,188	6,603	124.0%	1.9%	19,022	15,242	124.8%	2.2%
	スイス	3,326	3,201	104.0%	0.8%	1.0%	3,131	2,605	120.2%	0.7%	6,975	6,285	111.0%	0.8%
	フィンランド	709	958	74.0%	0.2%	0.3%	634	722	87.7%	0.1%	1,416	1,751	80.9%	0.2%
	ロシア	1,929	2,655	72.7%	0.5%	0.8%	2,159	2,426	89.0%	0.5%	4,402	5,053	87.1%	0.5%
	その他	12,568	14,753	85.2%	3.1%	4.6%	11,325	12,710	89.1%	2.6%	25,080	28,671	87.5%	2.9%
	ヨーロッパ小計	79,824	71,889	111.0%	20.0%	22.5%	72,972	62,074	117.6%	16.6%	163,345	141,213	115.7%	19.1%
東アジア	中国	70,740	31,222	226.6%	17.7%	9.8%	82,378	31,150	264.5%	18.7%	155,146	61,737	251.3%	18.2%
	台湾	72,232	60,038	120.3%	18.1%	18.8%	105,731	81,464	129.8%	24.1%	161,202	128,844	125.1%	18.9%
	香港	16,217	11,376	142.6%	4.1%	3.6%	19,501	12,366	157.7%	4.4%	37,819	24,848	152.2%	4.4%
	韓国	12,463	8,182	152.3%	3.1%	2.6%	13,751	7,616	180.6%	3.1%	25,277	14,823	170.5%	3.0%
		東アジア小計	171,652	110,818	154.9%	42.9%	34.7%	221,361	132,594	166.9%	50.4%	379,444	230,252	164.8%
東南アジア	フィリピン	2,487	2,115	117.6%	0.6%	0.7%	2,796	2,007	139.3%	0.6%	5,872	4,530	129.6%	0.7%
	ベトナム	886	480	184.6%	0.2%	0.2%	1,011	522	193.9%	0.2%	1,634	900	181.6%	0.2%
	タイ	6,373	4,738	134.5%	1.6%	1.5%	7,587	5,120	148.2%	1.7%	14,241	9,400	151.5%	1.7%
	インドネシア	2,696	2,283	118.1%	0.7%	0.7%	3,526	2,544	138.6%	0.8%	6,111	4,603	132.8%	0.7%
	マレーシア	4,087	4,129	99.0%	1.0%	1.3%	4,603	4,147	111.0%	1.0%	8,970	8,372	107.1%	1.1%
	シンガポール	8,014	5,789	138.4%	2.0%	1.8%	8,015	5,532	144.9%	1.8%	17,018	11,992	141.9%	2.0%
	インド	2,586	2,040	126.8%	0.6%	0.6%	2,410	1,733	139.1%	0.5%	5,081	3,853	131.9%	0.6%
	その他	2,841	2,885	98.5%	0.7%	0.9%	3,080	2,877	107.1%	0.7%	5,851	5,589	104.7%	0.7%
	東南アジア小計	29,970	24,456	122.5%	7.5%	7.7%	33,027	24,480	134.9%	7.5%	64,778	49,239	131.6%	7.6%
中東	イスラエル	5,326	4,676	113.9%	1.3%	1.5%	6,028	6,270	96.1%	1.4%	12,878	13,104	98.3%	1.5%
	カタール	69	76	92.0%	0.0%	0.0%	84	90	93.3%	0.0%	176	181	97.2%	0.0%
	UAE	337	229	147.2%	0.1%	0.1%	367	214	171.9%	0.1%	733	485	151.1%	0.1%
	サウジアラビア	324	161	201.2%	0.1%	0.1%	287	107	269.0%	0.1%	671	267	251.3%	0.1%
	トルコ	1,125	534	210.7%	0.3%	0.2%	979	393	249.4%	0.2%	2,022	877	230.6%	0.2%
	その他	1,794	1,667	107.7%	0.4%	0.5%	1,239	1,138	108.9%	0.3%	3,032	2,753	110.1%	0.4%
	中東小計	8,975	7,342	122.3%	2.2%	2.3%	8,983	8,211	109.4%	2.0%	19,512	17,667	110.4%	2.3%
オセアニア	オーストラリア	23,228	22,886	101.5%	5.8%	7.2%	22,184	20,668	107.3%	5.0%	50,526	47,951	105.4%	5.9%
	ニュージーランド	1,329	1,075	123.6%	0.3%	0.3%	1,224	844	145.0%	0.3%	2,704	2,109	128.2%	0.3%
	その他	413	475	86.9%	0.1%	0.1%	330	320	103.0%	0.1%	844	819	103.1%	0.1%
		オセアニア小計	24,970	24,436	102.2%	6.2%	7.7%	23,737	21,832	108.7%	5.4%	54,074	50,879	106.3%
アフリカ	972	748	129.9%	0.2%	0.2%	810	618	131.0%	0.2%	1,821	1,325	137.4%	0.2%	
海外その他	9,027	14,113	64.0%	2.3%	4.4%	7,520	13,053	57.6%	1.7%	16,141	26,571	60.7%	1.9%	
海外合計	400,044	319,222	125.3%			439,462	320,297	137.2%		853,281	644,324	132.4%		
国内合計	770,996	798,170	96.6%			905,956	918,196	98.7%		1,473,346	1,496,211	98.5%		
合計	1,171,040	1,117,392	104.8%			1,345,418	1,238,492	108.6%		2,326,627	2,140,535	108.7%		

	本年	前年
総営業部屋数	1,358,699室	1,346,515室
総稼働部屋数	1,171,040室	1,117,392室
稼働率	86.2%	83.0%
外国人利用割合	34.2%	28.6%

(注) 国・地域別の宿泊外国人客数については、施設により実人数もしくは延べ人数の集計がない施設もあり、延べ人数は実人数×2で算出。また、小数点第一位未満を四捨五入しているため、合計と一致しない場合がある。

(1) 調査時期 2015年1月1日～2015年6月30日

(2) 回答施設数【2014年】1月(23ホテル7,355室)、2月(22ホテル6,924室)、3月(24ホテル7,488室)4～5月(25ホテル7,610室)【2015年】1月(25ホテル7,617室)、2月(24ホテル7,187室)、3月(25ホテル7,619室)、4～6月(25ホテル7,617室)