



公益社団法人京都市観光協会 入会のご案内

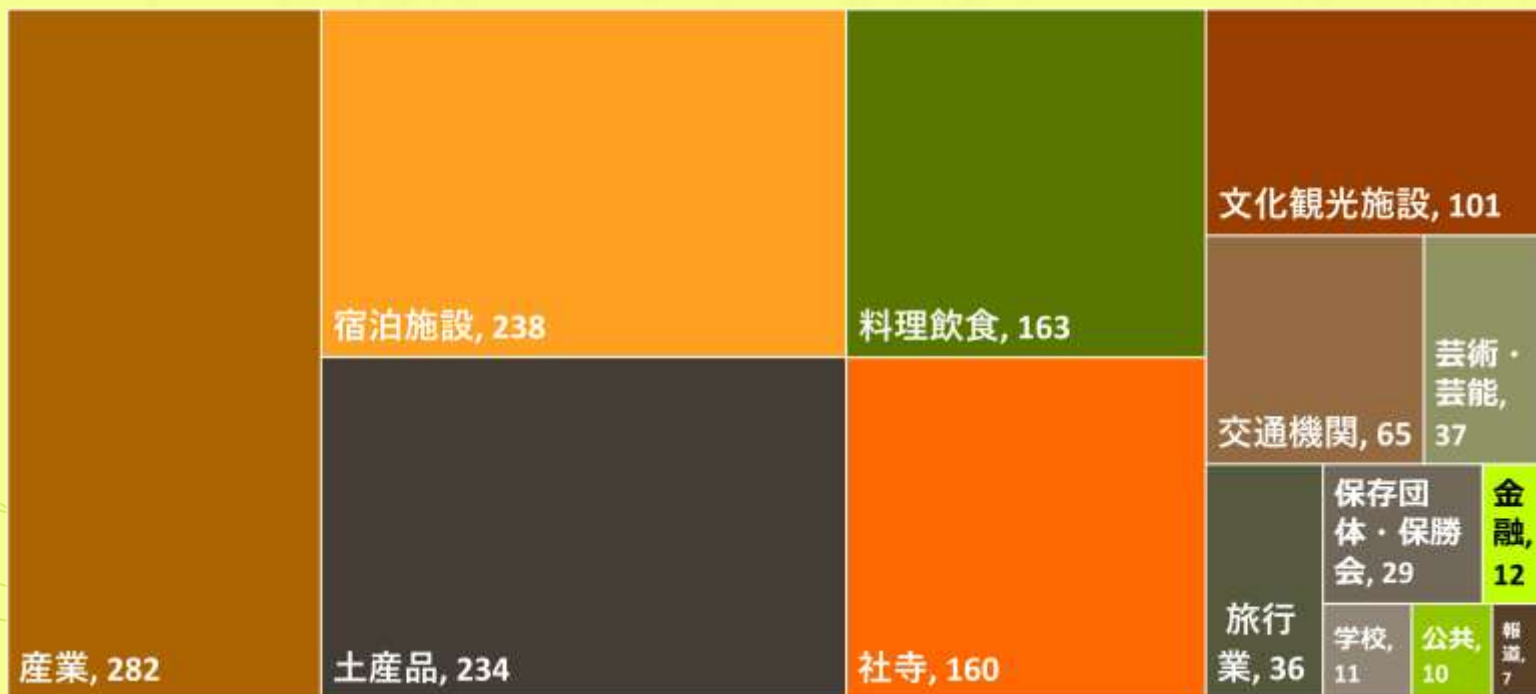


京都市観光協会の組織

京都市観光協会は、会員組織を基盤に、京都市域の観光振興を目的として各種事業を実施する公益社団法人です。

会員には、公的団体や京都観光に直接関係のある各種業界をはじめ、間接的な産業諸分野や金融機関等、幅広くご参画いただき、オール京都での観光推進体制の核となっています。

業種別会員数（平成28年6月14日現在） 1,386社



入会のご案内

観光事業に直接関連のある業界はもとより、広く産業各分野におかれましても、京都市の観光産業の重要性をご理解いただき、京都市観光協会へのご入会により、京都市の観光振興にご参画いただきたく存じます。

年会費について

会費は年間会費で、組織の規模等に応じて30,000円以上でご負担をお願いいたしております。

会員サービス

会員サービス

会員情報の発信

会員への情報提供

免税対応支援

共催・後援など

協会事業

観光客への情報発信

観光客誘致受入

観光案内

販売・施設管理

会員サービス（会員情報の発信）



河原町三条観光情報コーナー



京都総合観光案内所「京なび」

● 観光案内所等でのパンフレット配布・会員施設紹介

観光協会が運営する観光案内所等において、お預かりしたパンフレットを観光客に適宜配布します。※スペースに限りがあるため、配架をお約束するものではありません。

● メディアからの取材等に対する会員の紹介

会員サービス（会員情報の発信）



公式ホームページ トップ画面

会員施設をご紹介

ページビュー数 推移



広告枠も提供しております

● 京都市観光協会ホームページにおける会員紹介

年間掲載料 1 万円（税込）で、業種区分ごとにご紹介します。
また、別途広告枠をご提供しております（月額 2 万円～）。

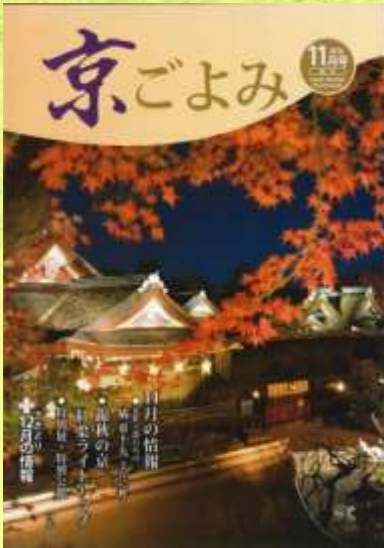
● Facebook公式アカウント「京都観光上ル下ル」の運営

フォロワー数 約25,000人、リーチ数約150,000人（平成29年4月現在）

● 中国最大級のSNS「Weibo」への記事掲載サービス

中国人観光客向けの情報発信を行っております。協会の中国人スタッフがPRのお手伝いをさせていただきます。公式アカウント「京都市旅游」フォロワー数42,000人

会員サービス（会員情報の発信）



- **京都観光情報誌「京ごよみ」（月刊）への記事掲載**
イベント、特別公開、祭事、展覧会、コンサート等の情報を掲載します。
会員が主催する事業に関する情報は、随時募集しております。
- **観光ツール製作時の会員への協賛広告募集 ※有料**
多言語観光地図「KYOTO CITY MAP」や等、当協会で作成する際、
会員に向け協賛広告を募集します。（広告料金は媒体により異なります）
- **「京都修学旅行パスポート」への協賛による情報発信**
修学旅行生に班に一冊配布しています。協賛は無料です。（年間12万部発行）

会員サービス（会員への情報提供）



- 京都市観光協会 会報「京観協だより」の提供（年4回）
- 会員メールマガジン「京都観光MICEニュースレター」の配信
- 京都観光に関するイベント情報、行政情報等の提供（適宜）

京都市観光協会 MICE NEWSletter

京都市観光協会の体制を強化しました！

京都市版DMO

委奈有料観覧席、好評販売中です！

【開催予告】5月30日、海外情報拠点説明会を開催します。

【開催予告】5月24日、京信インバウンドセミナーを開催されます。

会員サービス（共催・後援など）

- **共催・後援など**

会員実施事業に対する共催・後援名義提供
京都市観光協会主催事業への参画及び連携
会員及び従業員を対象とした表彰制度

- **ご招待**

京都三大祭（葵祭・祇園祭・時代祭）観覧席への招待
「京の夏の旅」「京の冬の旅」特別公開箇所への招待

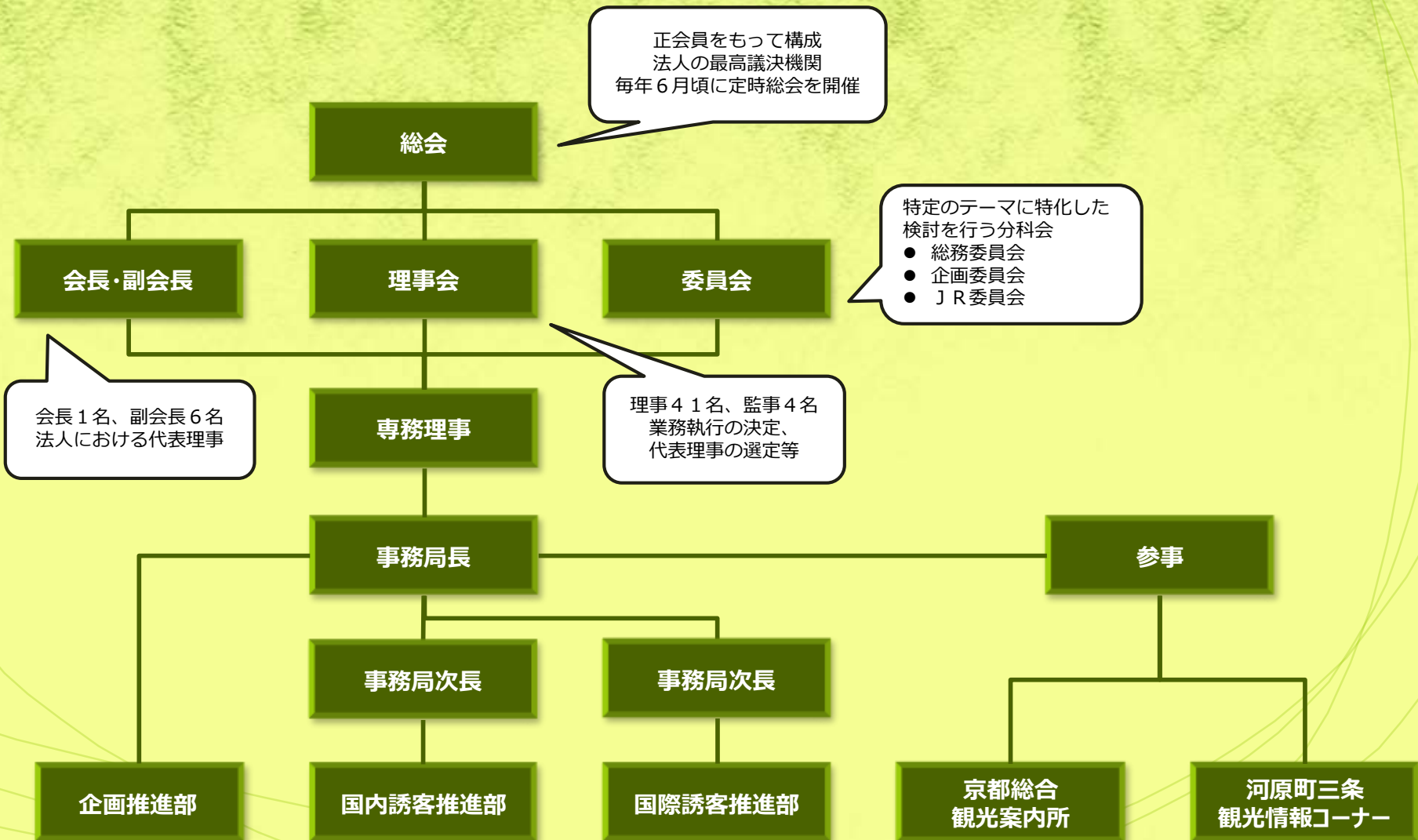
- **素材提供**

京都市観光協会オリジナルカレンダーの提供
京都市観光協会製作の観光マップ（5か国語）の提供
京都市観光協会製作の各種事業ポスターの提供

- **営業支援**

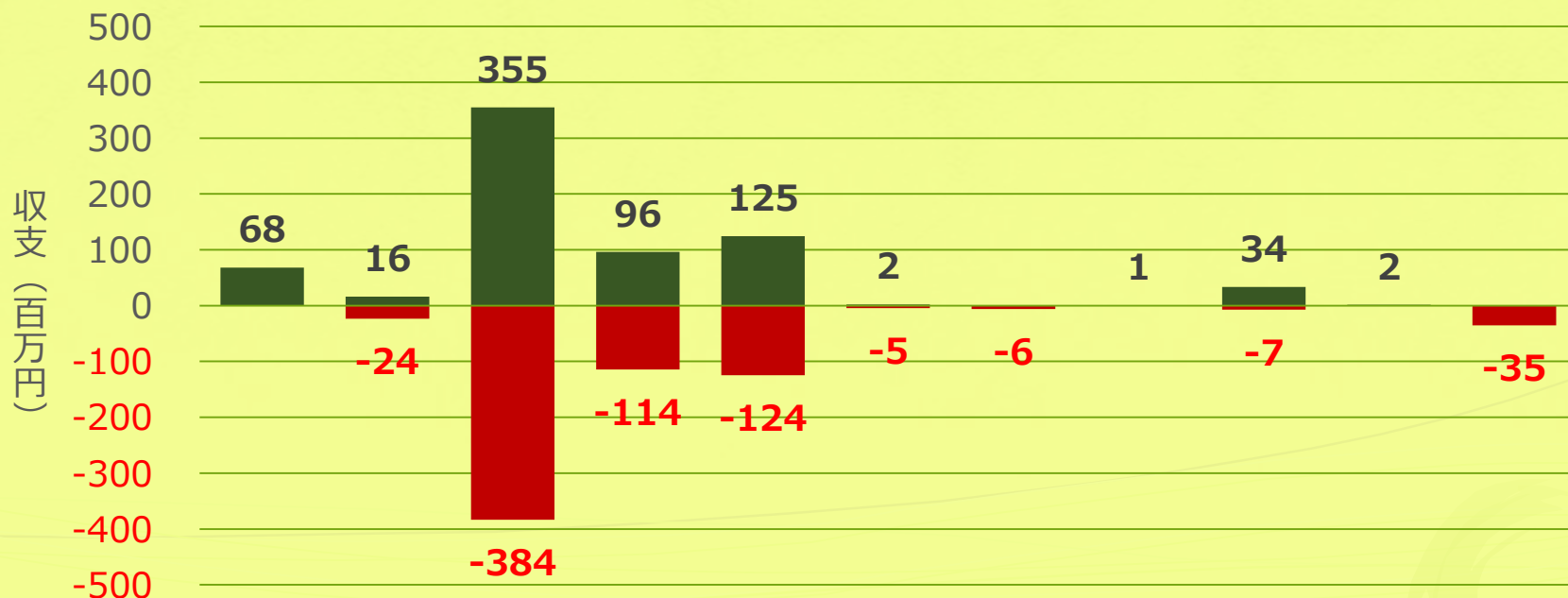
京都観光に関する各種相談
観光統計などのマーケティング分析
京都総合観光案内所「京なび」での宿泊斡旋（要手数料）
二条城売店及び京なびでの受託販売（要手数料、諸条件有）

京都市観光協会 組織図



京都市観光協会の予算（平成29年度）

収益 698,191,000円 費用 698,191,000円



受取会費

紹介宣伝

観光振興

観光案内

販売

施設等運営

共催・後援

共同事業

受取補助金等

雑収益・その他

法人会計

ホームページ、京ごよみ等の各種媒体発行・

文化財特別公開事業
三大祭有料観覧席事業
認定通訳ガイド事業
免税店支援

二条城売店

京都駅総合観光案内所
河原町三条情報コーナー

旧三井家下鴨別邸
事業への参画

詳細はホームページの「情報公開」をご参照ください。

主な事業（紹介宣伝）

- ホームページ・京ごよみ等の各種媒体運営・発行
- オフィシャルサイト「京都観光Navi」の受託運営
- J R 共同宣伝事業による各種宣伝



京都観光Navi



J R 西日本連携事業「三都物語」博多キャラバン

主な事業（国内誘客推進）

- 閑散期対策事業「京の冬の旅」「京の夏の旅」キャンペーンの実施
- 京都四大行事の執行支援と三大祭観覧席の設置
- 修学旅行受入対策（修学旅行パスポート事業等）
- まちなか観光の企画推進（ウォーキングツアーの実施等）



JR各社や関西私鉄、関係機関との連携のもと、幅広い宣伝を行い、京都観光の底上げを図っています。



JRグループ6社共同のデスティネーションキャンペーンとして実施され、全国展開の大規模な京都PRが行われています。



有料観覧席の売上の一部は、伝統行事執行支援に充てられます

主な事業（国際誘客推進）

- 買い物環境整備事業
（免税店支援事業、外国語研修、クレジットカード会社連携事業など）
- 京都市認定通訳ガイド（京都市ビジターズホスト）育成事業
- 外国人宿泊状況調査（ホテル統計）事業
- 宿泊施設向け多言語コールセンター運営事業

免税伝票の記入方法など、免税店スタッフに対するトレーニングを実施しています。



京都観光の専門知識を身に付け、外国語で京都の奥深い魅力を伝えることができる京都市独自の通訳ガイドを育成しています。



旅館・ホテルや小売店、タクシーなど、業種別に英語・中国語の研修を実施しています。



主な事業（観光案内）



京都総合観光案内所 京なび

- 場 所 JR京都駅ビル2階 南北自由通路沿い
- 開所時間 午前8時半～午後7時（年中無休）
- 主な機能 年間200万人が利用する日本最大の観光案内所
 - ①観光案内、相談 ②観光情報発信 ③観光関連チケット販売
 - ④宿泊の紹介、斡旋



京都市河原町三条観光情報コーナー

- 場 所 中京区河原町通三条上ル 京都朝日会館1階
- 開所時間 午前10時～午後6時（年末年始を除く）
- 主な機能 ①観光案内、相談 ②観光情報発信 ③観光関連チケット販売
 - ④多目的スペース（授乳室・礼拝室）の貸出 ⑤車イスの貸出



（併設）くるなび情報ラウンジ

平成28年12月から新設

飲食店専任のコンシェルジュが、飲食店の案内、空席確認、予約までをワンストップで対応（無料）

会員店舗を優先的にご案内します

主な事業（販売・施設運営）



元離宮二条城内 直営売店の運営

世界遺産・元離宮二条城において、40年以上にわたり直営売店を運営しています。また、平成28年3月の大休憩所リニューアルに際し、新たにイトインコーナーを設け、さらに魅力ある店舗運営に努めています。

旧三井家下鴨別邸の管理運営

平成28年10月より、下鴨神社の南に位置する重要文化財「旧三井家下鴨別邸」の管理運営を受託するコンソーシアムに参画し、文化財の保存継承と、観光と連携した活用に取り組んでいます。



公益社団法人 京都市観光協会

〒604-8005

京都市中京区河原町通三条上ル恵比須町427番地
京都朝日会館3階

TEL 075-213-1717

FAX 075-213-1011