

京都市ソウル情報拠点レポート(2018年10月・11月分)

1 統計

○訪日旅行者数(韓国)

・2018年10月 571,200人(2017年10月 620,936人)(対前年比-8.0%)

・2018年11月 588,200人(2017年11月 622,604人)(対前年比-5.5%)

※出典「日本政府観光局(JNTO)」

○京都市内39ホテル対象宿泊実人数(韓国)

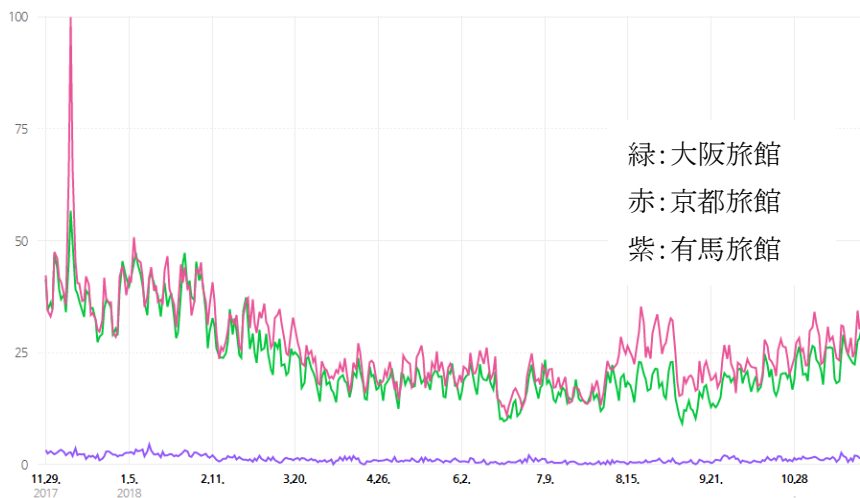
・2018年10月 5,319人(2017年10月 7,012人)(対前年比-26.7%)

・2018年11月 6,967人(2017年11月 6,433人)(対前年比+1.7%)

※出典 京都市観光協会・京都文化交流コンベンションビューロー「外国人客宿泊状況調査」 ※対前年比は総営業部屋数の差異を補正反映

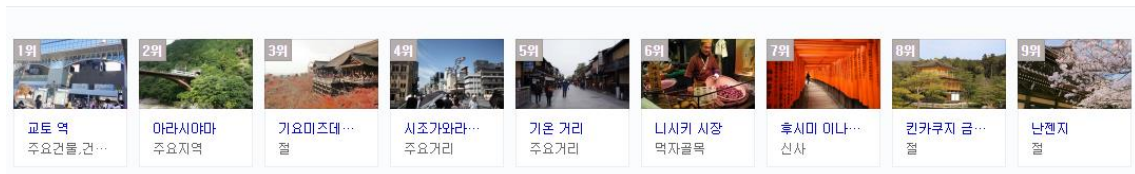
2 市場動向

① 旅館



6月18日の大阪の地震、9月4日の台風により検索量は一時減っていたが、紅葉シーズンになり、検索量が通年通り上がっている。2017年12月に放送された番組「ツァンネツアー」が放送された時点がピークであり、そのほかのシーズンは通年通りの検索量を示している。

②京都人気スポットランキング(11/26時点)



1. 京都駅
2. 嵐山
3. 清水寺
4. 四条河原町
5. 祇園町
6. 錦市場
7. 伏見稻荷神社
8. 金閣寺
9. 南禅寺

このリストは場所別口コミ作成数、クリック回数、最近の関心度などを基盤で集計されたもの。