

## 京都市内 25 ホテル 外国人客宿泊状況調査報告 2015 年 1 月

## ■集計報告

- 集計ホテル件数 25 件 (7,617 室) ※改装中の部屋数含む
- 2015 年 1 月の稼働率 **65.7%** (前年比 3.6%減)  
※改装中の部屋数を除くと、稼働率 **69.9%** (前年比 0.6%増)
- 外国人割合 **23.5%** (前年比 3.2%増)
- 日本人割合 **76.5%** (前年比 3.2%減)

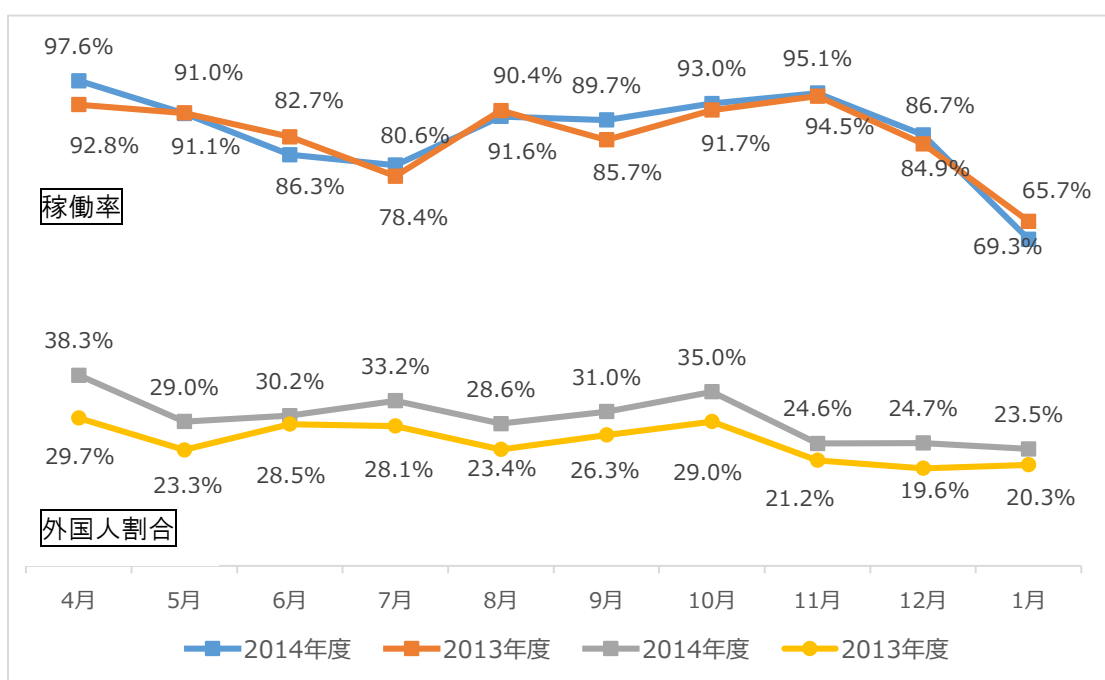
## ■国・地域別 部屋数構成比率トップ 3

- 1 位 台湾 21.9% (前年比 87.6%)
- 2 位 中国 15.5% (前年比 131.4%)
- 3 位 豪州 13.1% (前年比 100.0%)

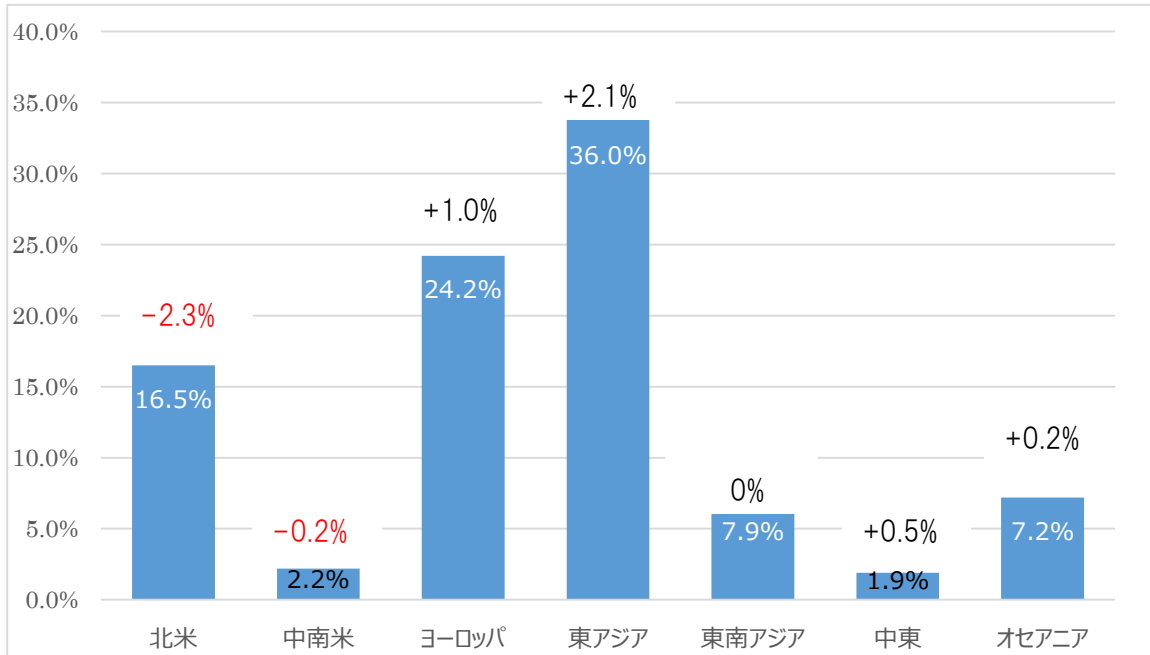
## ■エリア別 部屋数構成比率トップ 3

- 1 位 東アジア 49.0% (前年比 105.3%)
- 2 位 オセアニア 13.7% (前年比 100.7%)
- 3 位 北米 12.5% (前年比 98.4%)

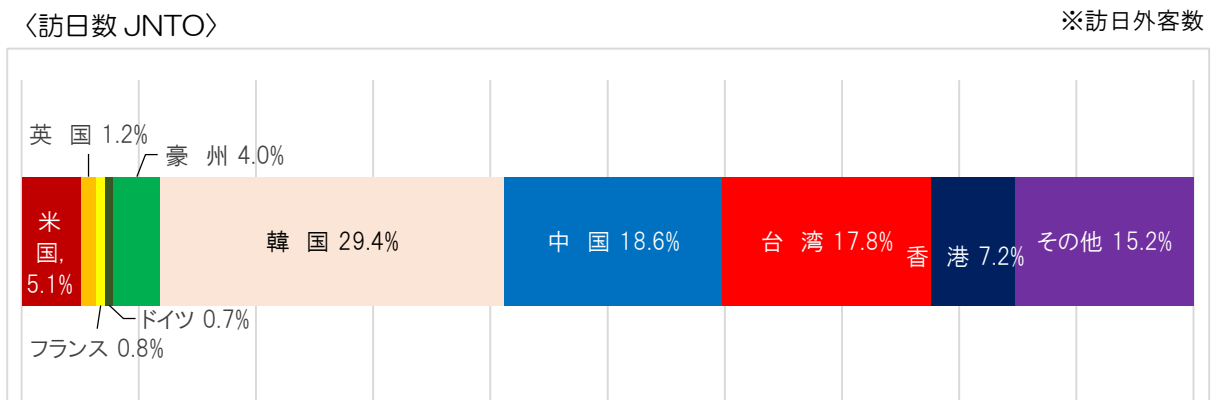
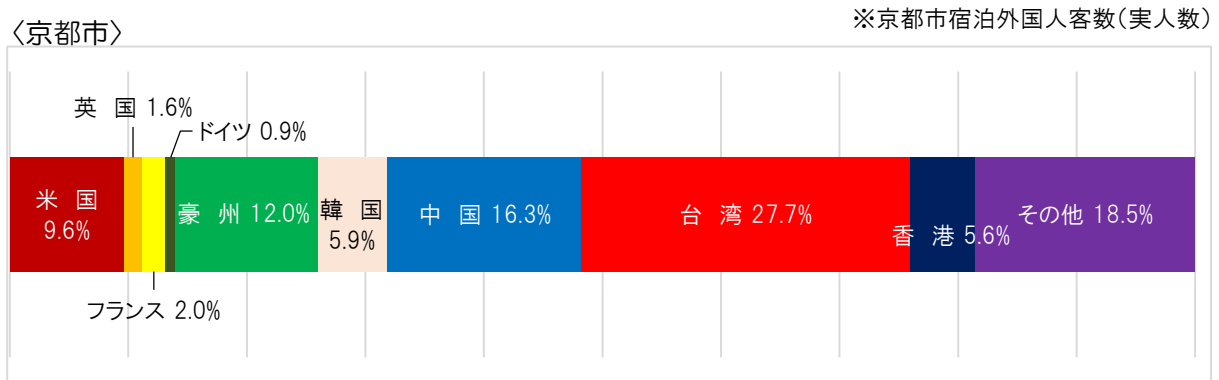
## ■稼働率及び外国人割合の推移 (対前年)



■エリア別 昨年対 部屋数構成比率 2014.4-2015.1月 《累計値》



■外国人構成比率比較 (1月) 京都市/訪日数 (JNTO)



## ■特記事項

〈訪日数〉 JNTO 日本政府観光局統計より

- 1月の訪日外客数 121万8,000人(前年同月 129.1%)
- 韓国が過去最多数。史上初単月で30万人突破。(358,100人 前年同月 140.1%)
- オーストラリア、単月として過去最高。48,600人(前年同月 130.1%)
- 中国、シンガポール、フィリピン、インド、アメリカ、フランス、ドイツが1月として過去最高。

〈京都〉

- 日本人利用割合が10カ月連続前年割れ
- 東アジアとオセアニアで6割を超える。
- オーストラリアの客室構成比が13%超え。オーストラリアの構成率としては2014年度内最高値。訪日全体ではオーストラリアの割合は4%だが、京都では全体の12%を占めている。
- 韓国、過去2年間で客室数・人数共に最高値を記録。
- 東アジア、オセアニア以外のエリアは4月以降最小値。
- 改装中の部屋数を除けば、稼働率は前年比増。(＋0.6%)

問合せ先：京都文化交流コンベンションビューロー

担当（桑田、岡野）

Tel:075-212-4145 メール:f-kuwada@hellokcb.or.jp

平成26年(2014年度)外国人客宿泊状況調査【2015.1月】

公益財団法人京都文化交流コンベンションビューロー

平成27年1月 国別京都市外国人客宿泊部屋数

国・地域		2015年 1月			
		部屋数			
		本年	前年	前年比	構成比
北米	アメリカ	4,099	3,787	108.2%	11.2%
	カナダ	476	277	171.8%	1.3%
	北米小計	4,575	4,064	112.6%	12.5%
中南米	メキシコ	177	114	155.9%	0.5%
	ブラジル	455	363	125.5%	1.2%
	その他	119	113	105.3%	0.3%
	南米小計	751	589	127.5%	2.1%
ヨーロッパ	イギリス	769	971	79.2%	2.1%
	フランス	850	499	170.3%	2.3%
	ドイツ	504	478	105.4%	1.4%
	イタリア	679	547	124.1%	1.9%
	オランダ	76	105	72.4%	0.2%
	スペイン	398	292	136.3%	1.1%
	スイス	122	113	108.0%	0.3%
	スウェーデン	68	61	111.5%	0.2%
	フィンランド	13	42	31.0%	0.0%
	ロシア	290	235	123.4%	0.8%
	その他	502	847	59.3%	1.4%
	ヨーロッパ小計	4,271	4,190	101.9%	11.7%
東アジア	中国	5,643	3,785	149.1%	15.5%
	台湾	7,990	8,023	99.6%	21.9%
	香港	2,045	1,502	136.2%	5.6%
	韓国	2,207	1,643	134.3%	6.0%
	東アジア小計	17,885	14,953	119.6%	49.0%
東南アジア	フィリピン	162	193	84.2%	0.4%
	ベトナム	40	26	153.8%	0.1%
	タイ	625	405	154.5%	1.7%
	インドネシア	340	242	140.8%	0.9%
	マレーシア	350	480	73.0%	1.0%
	シンガポール	804	684	117.5%	2.2%
	インド	109	221	49.4%	0.3%
	その他	336	276	122.0%	0.9%
	東南アジア小計	2,766	2,524	109.6%	7.6%
中東	イスラエル	39	31	125.8%	0.1%
	カタール	3	9	33.3%	0.0%
	UAE	9	3	300.0%	0.0%
	サウジアラビア	18	0	N/A	0.0%
	トルコ	46	27	170.4%	0.1%
	その他	162	81	201.2%	0.4%
	中東小計	277	151	184.1%	0.8%
オセアニア	オーストラリア	4,781	4,223	113.2%	13.1%
	ニュージーランド	174	124	140.3%	0.5%
	その他	31	25	124.0%	0.1%
	オセアニア小計	4,986	4,372	114.0%	13.7%
アフリカ	104	48	216.7%	0.3%	
海外その他	873	1,232	70.9%	2.4%	
海外合計	36,488	32,123	113.6%		
国内合計	118,612	125,818	94.3%		

(推計) 国別京都市宿泊外国人客数

国・地域		2015年 1月							
		実人数(推計)				延べ人数(推計)			
		本年	前年	前年比	構成比	本年	前年	前年比	構成比
北米	アメリカ	3,855	3,255	118.5%	9.6%	8,127	6,927	117.3%	10.4%
	カナダ	486	273	178.2%	1.2%	1,021	552	185.0%	1.3%
	北米小計	4,341	3,527	123.1%	10.8%	9,148	7,479	122.3%	11.7%
中南米	メキシコ	197	97	203.1%	0.5%	395	234	168.8%	0.5%
	ブラジル	479	289	165.6%	1.2%	1,126	732	153.8%	1.4%
	その他	119	87	136.2%	0.3%	244	209	116.7%	0.3%
	南米小計	794	473	167.9%	2.0%	1,765	1,175	150.2%	2.3%
ヨーロッパ	イギリス	623	917	67.9%	1.6%	1,408	1,934	72.8%	1.8%
	フランス	783	388	201.8%	2.0%	1,636	896	182.6%	2.1%
	ドイツ	356	339	105.0%	0.9%	767	710	108.0%	1.0%
	イタリア	580	459	126.5%	1.4%	1,388	1,031	134.6%	1.8%
	オランダ	58	70	83.5%	0.1%	120	163	73.6%	0.2%
	スペイン	418	244	171.7%	1.0%	901	570	158.1%	1.2%
	スイス	86	86	100.0%	0.2%	200	183	109.3%	0.3%
	スウェーデン	64	43	150.6%	0.2%	129	104	124.0%	0.2%
	フィンランド	17	21	78.6%	0.0%	30	81	37.0%	0.0%
	ロシア	276	198	139.4%	0.7%	587	439	133.7%	0.8%
	その他	590	842	70.1%	1.5%	1,246	1,799	69.3%	1.6%
	ヨーロッパ小計	3,850	3,604	106.8%	9.6%	8,412	7,910	106.3%	10.8%
東アジア	中国	6,535	3,926	166.5%	16.3%	12,065	7,825	154.2%	15.5%
	台湾	11,085	10,723	103.4%	27.7%	17,974	17,765	101.2%	23.1%
	香港	2,226	1,858	119.8%	5.6%	4,514	3,649	123.7%	5.8%
	韓国	2,362	1,737	136.0%	5.9%	4,645	3,216	144.4%	6.0%
	東アジア小計	22,208	18,244	121.7%	55.4%	39,198	32,455	120.8%	50.3%
東南アジア	フィリピン	189	157	120.1%	0.5%	364	401	90.8%	0.5%
	ベトナム	38	27	141.5%	0.1%	71	53	134.0%	0.1%
	タイ	759	370	205.3%	1.9%	1,442	802	179.8%	1.9%
	インドネシア	425	256	166.1%	1.1%	688	500	137.6%	0.9%
	マレーシア	354	481	73.5%	0.9%	738	985	74.9%	0.9%
	シンガポール	820	648	126.5%	2.0%	1,793	1,401	128.0%	2.3%
	インド	95	121	78.8%	0.2%	188	348	54.0%	0.2%
	その他	301	345	87.2%	0.8%	582	652	89.3%	0.7%
	東南アジア小計	2,978	2,403	124.0%	7.4%	5,866	5,142	114.1%	7.5%
中東	イスラエル	30	16	190.3%	0.1%	57	40	142.5%	0.1%
	カタール	3	4	75.0%	0.0%	6	9	66.7%	0.0%
	UAE	13	2	833.3%	0.0%	25	3	833.3%	0.0%
	サウジアラビア	16	0	N/A	0.0%	31	0	N/A	0.0%
	トルコ	52	27	196.2%	0.1%	182	59	308.5%	0.2%
	その他	72	68	105.9%	0.2%	210	142	147.9%	0.3%
	中東小計	184	115	160.0%	0.5%	511	253	202.0%	0.7%
オセアニア	オーストラリア	4,792	4,139	115.8%	12.0%	11,047	9,540	115.8%	14.2%
	ニュージーランド	184	116	159.3%	0.5%	396	257	154.1%	0.5%
	その他	27	28	96.4%	0.1%	57	50	114.0%	0.1%
	オセアニア小計	5,003	4,282	116.8%	12.5%	11,500	9,847	116.8%	14.8%
アフリカ	64	57	113.3%	0.2%	166	103	161.2%	0.2%	
海外その他	633	1,185	53.4%	1.6%	1,325	2,435	54.4%	1.7%	
海外合計	40,054	33,889	118.2%		77,891	66,799	116.6%		
国内合計	131,347	135,162	97.2%		220,237	227,895	96.6%		
合計人数(推計)	171,401	169,051	101.4%		298,128	294,694	101.2%		

(注) 国別の宿泊外国人客数については、施設により実人数もしくは延べ人数の集計がない施設もあり、延べ人数は実人数×2で算出。また、小数点第一位未満を四捨五入しているため、合計と一致しない場合がある。

(1) 調査時期 2015年1月1日～31日

(2) 回答施設数 25ホテル 7,617室

	本年度	前年度
総営業部屋数	236,127室	228,005室
総稼働部屋数	155,100室	157,941室
稼働率	65.7%	69.3%
稼働部屋数における外国人利用割合	23.5%	20.3%