

平成 27 年 6 月 3 日

お知らせ

公益財団法人 京都文化交流コンベンションビューロー

## 「平成 27 年 4 月 外国人客宿泊状況調査」の発表及び 世界最大のホテルデータサービス提供会社「STRグローバル」との提携について

(公財) 京都文化交流コンベンションビューローでは、京都市内 25 ホテルの協力を得て国・地域別宿泊外国人の状況調査を毎月行っております。

このたび、平成 27 年 4 月の調査結果がまとまりましたのでお知らせします。

なお、累計調査については、これまで年度(4月～3月)で集計しておりましたが、京都市観光調査年報や JNTO の発表に合わせ、今年より年(1月～12月)で集計いたします。

### 1 【調査結果のポイント】

#### (1) 累計のポイント(2015年1月～4月)

##### 〈京都市〉

○2015年1月～4月の平均稼働率は84.2%(対前年差1.9ポイント増)

○外国人利用割合は32.2%(対前年差4.6ポイント増)

○訪日数では、①中国②韓国③台湾だが、京都市では、①台湾②中国③アメリカの順。昨年同様、韓国の割合は依然少ない。

○訪日数では、東アジアと東南アジアが全体の82.1%を占めるも、京都市は、51.7%。欧米の構成率は43.2%。

#### (2) 4月のポイント

##### 〈京都市〉

○外国人利用割合が39.8%(対前年差0.5ポイント増)。宿泊客の4割近くが外国人となり、調査開始以来最高に達した。

○ヨーロッパ、オセアニアが前年割れ。アジアからの宿泊客の増加も一因。

○イスラエルは対前月比で約3倍。1年間の傾向から、イスラエルの旅行シーズンは4月と10月であることが裏付けされた。

## 〈訪日数（日本）〉 JNTO 日本政府観光局統計より

○4月の訪日外客数176万4,000人。単月過去最高（前年同月143.3%）。

○中国が、40万人を突破。単月で40万人超は史上初。

○台湾が初の単月30万人超え、タイも初の10万人超え。

○ロシア、スペイン以外の、全市場が4月として過去最高を記録。

〈参考〉

・2015.4月、関空国際線発着回数・外国人旅客数（94万人）ともに過去最高を記録。

## 2 【調査のあらまし】

（市内の主なホテルに集計を依頼し、外国人宿泊客に関する集計数値を基に推計）

(1) 調査時期：平成27年4月1日～4月30日

(2) 回答数：25施設 客室数7,617室（2015.4月）

・市内ホテル客室数の約4割をカバー

（新規開業、客室改装等により客室数は各月若干変動することがあります）

(3) 外国人の定義：日本国籍以外のパスポートを有する人

（ビジネス、観光を問わない）

3 【発表時期】：毎月1回、月末～月初

4 【発表方法】：当財団Websiteに掲載（<http://hellokcb.or.jp/>）

## 〈参考〉

京都市内の外国人宿泊者統計調査については、ほぼすべての市内宿泊施設を対象とする「京都観光総合調査」が京都市から年1回発表されており、この統計が基本の指標となりますが、本調査は外国人宿泊状況が毎月、且つタイムリーに把握できるものです。

市内の主なホテル客室数の約4割強をカバーし、調査結果を毎月オープンにすることで、宿泊関係だけでなく観光に関わる事業者も販売計画やPR戦略などのマーケティングに活用できます。

本件に関する問い合わせ先：

京都文化交流コンベンションビューロー

「外国人客宿泊状況調査」担当：桑田、岡野 TEL：075-212-4145

## 外国人客宿泊状況調査 2015年4月

### ■集計報告

- 集計ホテル件数 25件 (7,617室)
- 2015年4月の稼働率 **94.1%** (対前年差0.6ポイント増)
- 外国人利用割合 **39.8%** (対前年差0.5ポイント増)

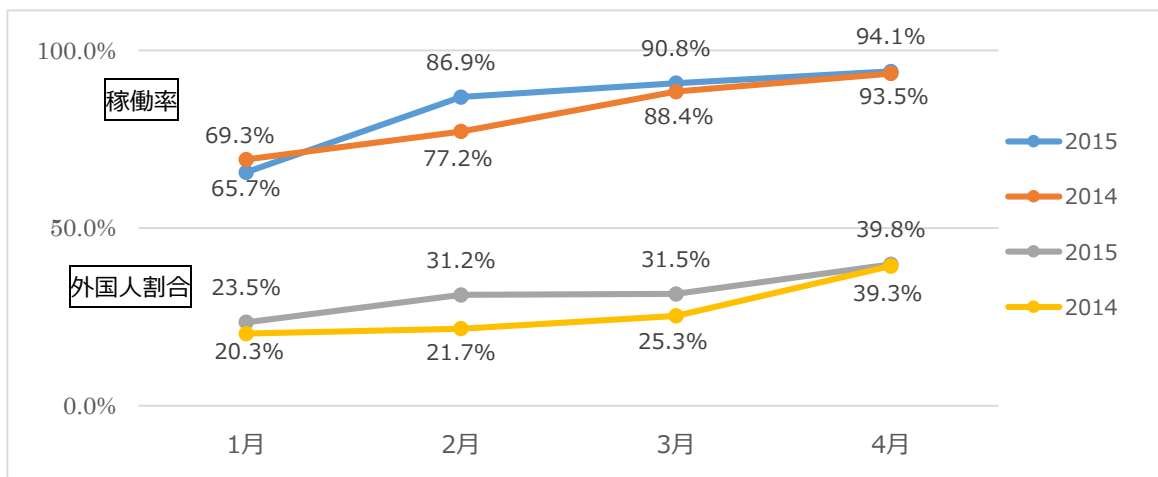
### ■国・地域別 部屋数構成比率トップ3

- 1位 アメリカ 16.2% (対前年差0.2ポイント増)
- 2位 中国 12.9% (対前年差6.2ポイント増)
- 3位 台湾 12.1% (対前年差0.5ポイント増)

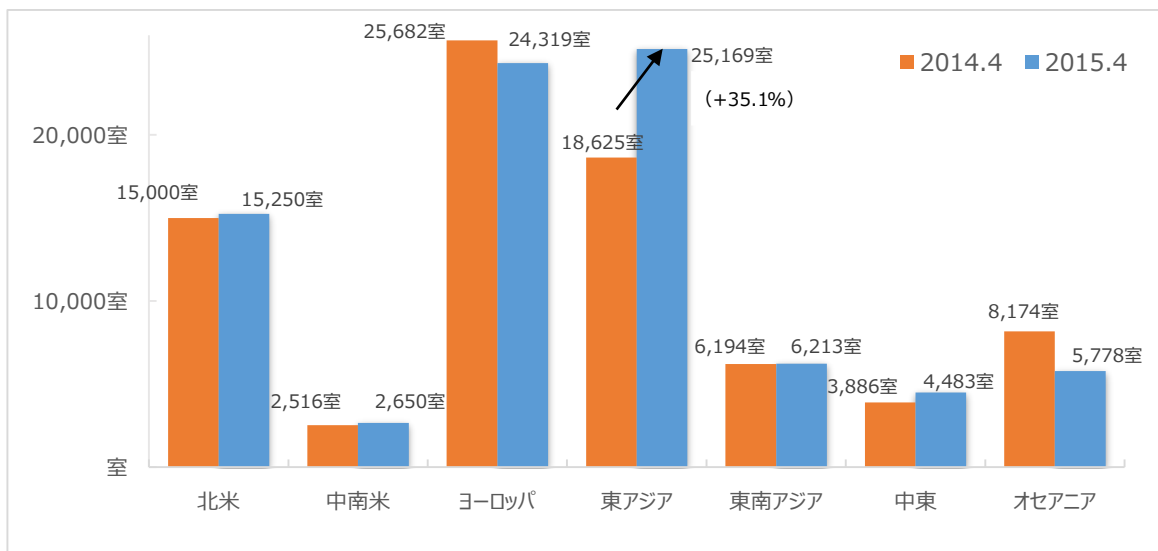
### ■エリア別 部屋数構成比率トップ3

- 1位 東アジア 29.4% (対前年差7.2ポイント増)
- 2位 欧州 28.4% (対前年差2.2ポイント減)
- 3位 北米 17.8% (対前年差0.3ポイント増)

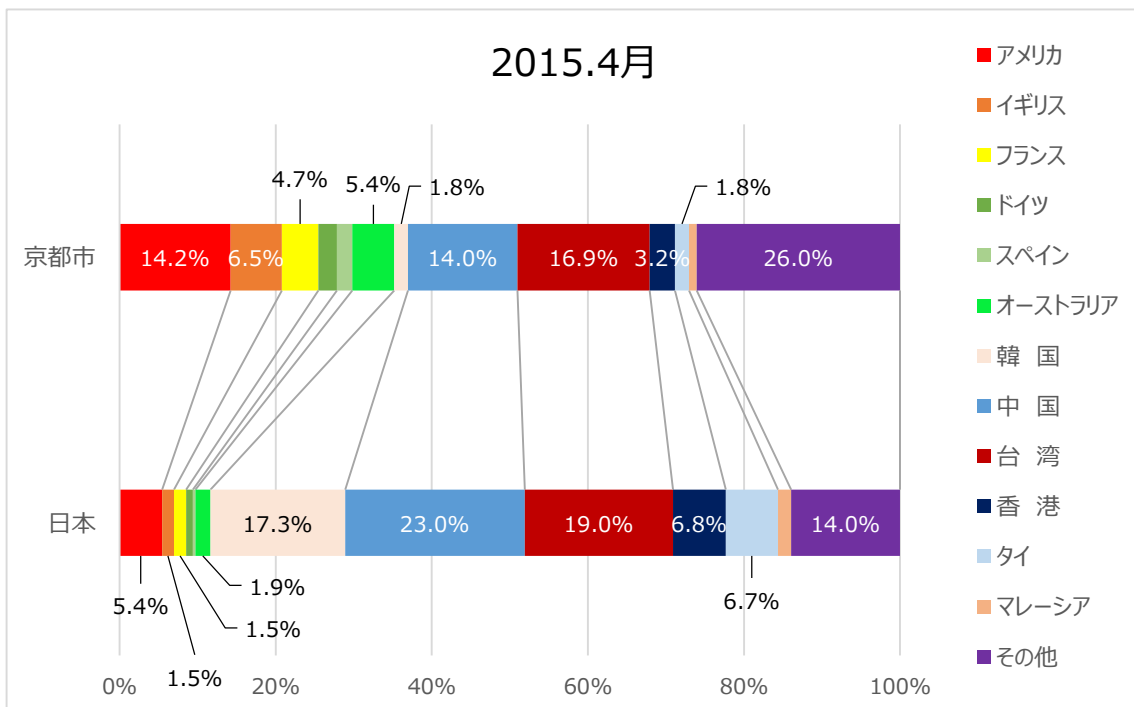
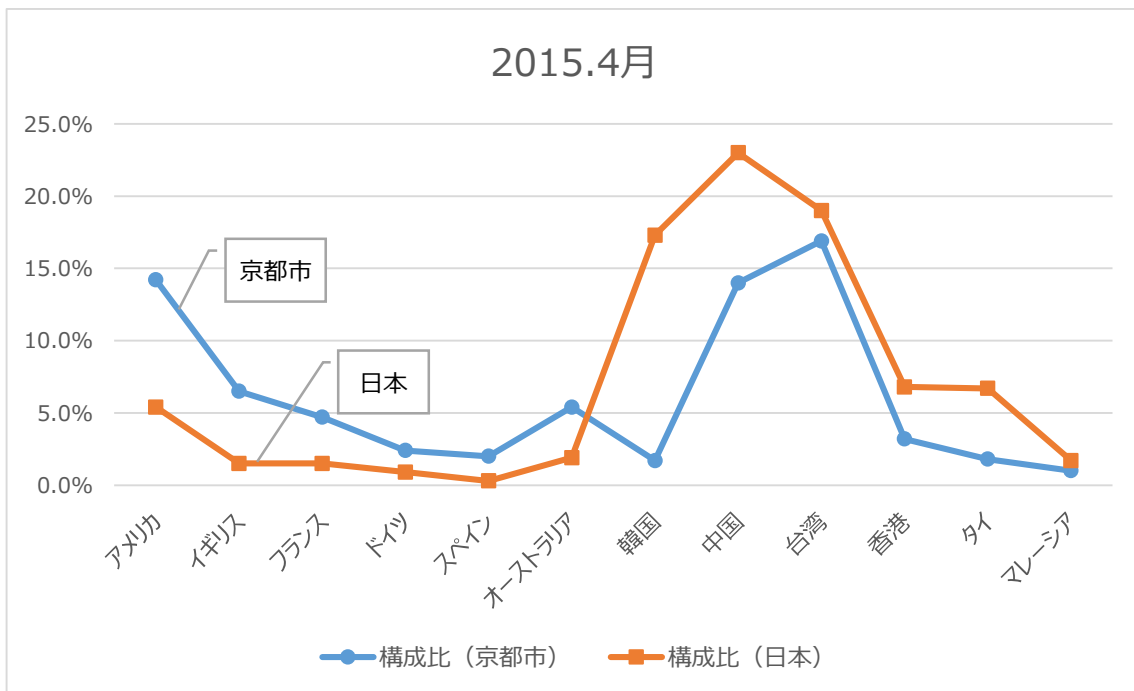
### ■稼働率及び外国人割合の推移



### ■京都市外国人宿泊部屋数



■ 訪日数（日本）と京都市の比較 - 構成比



# 外国人宿泊状況調査【2015.4月】

公益財団法人 京都文化交流コンベンションビューロー

国・地域		2015年 4月											
		部屋数				実人数(推計)				延べ人数(推計)			
		本年	前年	前年比	構成比	本年	前年	前年比	構成比	本年	前年	前年比	構成比
北米	アメリカ	13,897	13,425	103.5%	16.2%	12,942	11,465	112.9%	14.2%	28,610	26,219	109.1%	15.8%
	カナダ	1,353	1,575	85.9%	1.6%	1,148	1,362	84.3%	1.3%	2,701	3,165	85.3%	1.5%
	北米小計	15,250	15,000	101.7%	17.8%	14,090	12,827	109.8%	15.5%	31,311	29,384	106.6%	17.3%
中南米	メキシコ	431	614	70.2%	0.5%	491	602	81.6%	0.5%	1,015	1,395	72.8%	0.6%
	ブラジル	1,680	1,468	114.4%	2.0%	1,675	1,352	123.9%	1.8%	3,552	3,089	115.0%	2.0%
	その他	539	434	124.2%	0.6%	505	391	129.3%	0.6%	983	885	111.1%	0.5%
	南米小計	2,650	2,516	105.3%	3.1%	2,671	2,344	114.0%	2.9%	5,550	5,369	103.4%	3.1%
ヨーロッパ	イギリス	5,635	4,983	113.1%	6.6%	5,936	4,866	122.0%	6.5%	12,705	10,827	117.3%	7.0%
	フランス	4,652	4,035	115.3%	5.4%	4,279	3,827	111.8%	4.7%	9,882	8,602	114.9%	5.4%
	ドイツ	2,399	2,580	93.0%	2.8%	2,165	2,328	93.0%	2.4%	4,921	5,429	90.6%	2.7%
	イタリア	2,576	2,846	90.5%	3.0%	2,324	2,522	92.2%	2.6%	5,180	5,859	88.4%	2.9%
	オランダ	526	659	79.8%	0.6%	472	518	91.1%	0.5%	1,005	1,157	86.9%	0.6%
	スペイン	1,980	2,058	96.2%	2.3%	1,793	1,852	96.8%	2.0%	4,209	4,251	99.0%	2.3%
	スイス	1,293	1,490	86.8%	1.5%	1,306	1,191	109.6%	1.4%	2,879	3,006	95.8%	1.6%
	スウェーデン	910	941	96.7%	1.1%	759	690	110.0%	0.8%	1,817	1,806	100.6%	1.0%
	フィンランド	308	403	76.4%	0.4%	233	331	70.3%	0.3%	555	786	70.6%	0.3%
	ロシア	402	676	59.5%	0.5%	505	714	70.8%	0.6%	971	1,443	67.3%	0.5%
その他	3,638	5,011	72.6%	4.3%	3,091	4,231	73.1%	3.4%	7,349	9,825	74.8%	4.1%	
ヨーロッパ小計	24,319	25,682	94.7%	28.4%	22,862	23,068	99.1%	25.2%	51,473	52,991	97.1%	28.4%	
東アジア	中国	11,011	5,641	195.2%	12.9%	12,762	5,758	221.6%	14.0%	23,345	11,320	206.2%	12.9%
	台湾	10,331	9,740	106.1%	12.1%	15,400	13,333	115.5%	16.9%	22,054	20,189	109.2%	12.2%
	香港	2,484	2,347	105.8%	2.9%	2,944	2,434	121.0%	3.2%	5,625	5,091	110.5%	3.1%
	韓国	1,343	897	149.7%	1.6%	1,591	776	205.0%	1.7%	2,681	1,560	171.9%	1.5%
	東アジア小計	25,169	18,625	135.1%	29.4%	32,696	22,301	146.6%	36.0%	53,705	38,160	140.7%	29.6%
東南アジア	フィリピン	359	629	57.1%	0.4%	440	689	63.9%	0.5%	857	1,492	57.4%	0.5%
	ベトナム	379	153	247.7%	0.4%	395	199	198.5%	0.4%	682	294	232.0%	0.4%
	タイ	1,392	1,414	98.4%	1.6%	1,625	1,612	100.8%	1.8%	2,893	2,978	97.1%	1.6%
	インドネシア	664	371	179.0%	0.8%	883	381	231.8%	1.0%	1,512	757	199.7%	0.8%
	マレーシア	817	887	92.1%	1.0%	910	989	92.1%	1.0%	1,739	2,044	85.1%	1.0%
	シンガポール	1,273	1,354	94.0%	1.5%	1,323	1,281	103.3%	1.5%	2,746	2,763	99.4%	1.5%
	インド	675	435	155.2%	0.8%	655	380	172.6%	0.7%	1,299	925	140.4%	0.7%
	その他	654	951	68.8%	0.8%	835	856	97.5%	0.9%	1,573	1,875	83.9%	0.9%
	東南アジア小計	6,213	6,194	100.3%	7.3%	7,065	6,385	110.7%	7.8%	13,301	13,128	101.3%	7.3%
中東	イスラエル	3,278	2,832	115.7%	3.8%	3,723	3,717	100.1%	4.1%	8,046	7,879	102.1%	4.4%
	カタール	26	31	83.9%	0.0%	39	45	86.7%	0.0%	76	90	84.4%	0.0%
	UAE	131	65	201.5%	0.2%	123	88	139.8%	0.1%	299	188	159.0%	0.2%
	サウジアラビア	11	25	44.0%	0.0%	22	16	137.5%	0.0%	44	40	110.0%	0.0%
	トルコ	481	259	185.7%	0.6%	378	201	188.1%	0.4%	894	495	180.6%	0.5%
	その他	556	674	82.5%	0.6%	340	473	71.8%	0.4%	984	1,240	79.4%	0.5%
	中東小計	4,483	3,886	115.4%	5.2%	4,624	4,540	101.9%	5.1%	10,343	9,932	104.1%	5.7%
オセアニア	オーストラリア	5,381	7,506	71.7%	6.3%	4,878	6,584	74.1%	5.4%	11,408	15,546	73.4%	6.3%
	ニュージーランド	260	451	57.6%	0.3%	236	318	74.2%	0.3%	536	871	61.5%	0.3%
	その他	137	217	63.1%	0.2%	56	88	64.0%	0.1%	270	387	69.8%	0.1%
	オセアニア小計	5,778	8,174	70.7%	6.8%	5,169	6,989	74.0%	5.7%	12,214	16,804	72.7%	6.7%
アフリカ	99	162	61.1%	0.1%	78	110	70.5%	0.1%	176	307	57.3%	0.1%	
海外その他	1,601	3,580	44.7%	1.9%	1,645	3,514	46.8%	1.8%	3,317	7,948	41.7%	1.8%	
海外合計	85,562	83,819	102.1%		90,899	82,076	110.7%		181,390	174,023	104.2%		
国内合計	129,447	129,584	99.9%		155,918	153,376	101.7%		252,959	249,846	101.2%		
合計	215,009	213,403	100.8%		246,816	235,452	104.8%		434,349	423,869	102.5%		

	本年	前年
総営業部屋数	228,510室	228,300室
総稼働部屋数	215,009室	213,403室
稼働率	94.1%	93.5%
外国人利用割合	39.8%	39.3%

(注)国・地域別の宿泊外国人客数については、施設により実人数もしくは延べ人数の集計がない施設もあり、延べ人数は実人数×2で算出。また、小数点第一位未満を四捨五入しているため、合計と一致しない場合がある。

(1)調査時期 2015年4月1日～30日

(2)回答施設数 25ホテル 7,617室

# 外国人客宿泊状況調査【累計】(2015.1月～4月)

公益財団法人 京都文化交流コンベンションビューロー

国・地域		2015年 累計 (1月～4月)											
		部屋数				実人数(推計)				延べ人数(推計)			
		本年	前年	前年比	構成比	本年	前年	前年比	構成比	本年	前年	前年比	構成比
北米	アメリカ	33,261	30,626	108.6%	13.7%	31,333	26,447	118.5%	11.6%	67,593	58,287	116.0%	12.9%
	カナダ	3,536	3,131	112.9%	1.5%	3,491	2,864	121.9%	1.3%	7,660	6,311	121.4%	1.5%
	北米小計	36,797	33,757	109.0%	15.2%	34,823	29,311	118.8%	12.9%	75,253	64,598	116.5%	14.4%
中南米	メキシコ	1,119	1,222	91.6%	0.5%	1,319	1,175	112.3%	0.5%	2,685	2,612	102.8%	0.5%
	ブラジル	2,871	2,449	117.3%	1.2%	2,888	2,254	128.1%	1.1%	6,226	4,986	124.9%	1.2%
	その他	1,268	892	142.2%	0.5%	1,128	777	145.1%	0.4%	2,308	1,780	129.7%	0.4%
	南米小計	5,258	4,562	115.3%	2.2%	5,334	4,206	126.8%	2.0%	11,219	9,378	119.6%	2.1%
ヨーロッパ	イギリス	9,670	8,643	111.9%	4.0%	9,759	8,045	121.3%	3.6%	20,880	17,845	117.0%	4.0%
	フランス	8,066	6,905	116.8%	3.3%	7,430	6,137	121.1%	2.7%	16,909	13,882	121.8%	3.2%
	ドイツ	5,154	5,264	97.9%	2.1%	4,574	4,390	104.2%	1.7%	9,970	9,903	100.7%	1.9%
	イタリア	4,762	4,454	106.9%	2.0%	4,154	3,900	106.5%	1.5%	9,456	8,969	105.4%	1.8%
	オランダ	875	1,094	80.0%	0.4%	769	864	89.0%	0.3%	1,626	1,860	87.4%	0.3%
	スペイン	4,308	3,323	129.6%	1.8%	4,013	2,994	134.0%	1.5%	8,998	6,785	132.6%	1.7%
	スイス	2,052	2,254	91.0%	0.8%	2,010	1,847	108.8%	0.7%	4,418	4,493	98.3%	0.8%
	スウェーデン	1,495	1,412	105.9%	0.6%	1,267	1,039	121.9%	0.5%	2,983	2,623	113.7%	0.6%
	フィンランド	547	695	78.7%	0.2%	429	524	81.9%	0.2%	980	1,318	74.4%	0.2%
	ロシア	1,212	1,598	75.8%	0.5%	1,403	1,532	91.6%	0.5%	2,745	3,142	87.4%	0.5%
	その他	7,139	9,516	75.0%	2.9%	6,946	8,099	85.8%	2.6%	15,173	18,516	81.9%	2.9%
ヨーロッパ小計	45,280	45,158	100.3%	18.7%	42,752	39,369	108.6%	15.8%	94,138	89,336	105.4%	18.0%	
東アジア	中国	42,097	19,038	221.1%	17.4%	49,284	19,241	256.1%	18.2%	93,619	38,006	246.3%	17.9%
	台湾	46,462	37,476	124.0%	19.2%	67,919	49,958	136.0%	25.1%	105,068	79,889	131.5%	20.1%
	香港	10,756	7,337	146.6%	4.4%	13,015	7,966	163.4%	4.8%	25,453	16,131	157.8%	4.9%
	韓国	7,474	5,057	147.8%	3.1%	8,535	4,878	175.0%	3.2%	15,837	9,387	168.7%	3.0%
	東アジア小計	106,789	68,908	155.0%	44.1%	138,752	82,043	169.1%	51.2%	239,977	143,413	167.3%	45.8%
東南アジア	フィリピン	1,336	1,151	116.1%	0.6%	1,560	1,164	134.0%	0.6%	3,133	2,581	121.4%	0.6%
	ベトナム	714	336	212.5%	0.3%	804	382	210.6%	0.3%	1,353	632	214.1%	0.3%
	タイ	4,070	3,262	124.8%	1.7%	5,334	3,474	153.5%	2.0%	9,709	6,500	149.4%	1.9%
	インドネシア	1,588	1,292	123.0%	0.7%	2,114	1,341	157.6%	0.8%	3,624	2,554	141.9%	0.7%
	マレーシア	2,700	2,677	100.9%	1.1%	3,264	2,734	119.4%	1.2%	6,135	5,542	110.7%	1.2%
	シンガポール	4,961	3,604	137.7%	2.0%	4,869	3,405	143.0%	1.8%	10,305	7,379	139.7%	2.0%
	インド	1,366	1,046	130.7%	0.6%	1,258	813	154.7%	0.5%	2,540	1,957	129.8%	0.5%
	その他	1,670	1,931	86.5%	0.7%	1,889	2,015	93.7%	0.7%	3,608	3,937	91.6%	0.7%
東南アジア小計	18,405	15,296	120.3%	7.6%	21,089	15,326	137.6%	7.8%	40,407	31,082	130.0%	7.7%	
中東	イスラエル	4,498	3,988	112.8%	1.9%	5,107	5,310	96.2%	1.9%	10,939	11,133	98.3%	2.1%
	カタール	32	49	65.3%	0.0%	48	58	82.8%	0.0%	94	117	80.3%	0.0%
	UAE	237	128	185.2%	0.1%	264	147	179.3%	0.1%	547	308	177.6%	0.1%
	サウジアラビア	176	67	262.7%	0.1%	185	50	372.7%	0.1%	414	123	336.6%	0.1%
	トルコ	693	334	207.5%	0.3%	664	280	237.4%	0.2%	1,356	644	210.6%	0.3%
	その他	1,171	1,136	103.1%	0.5%	806	816	98.7%	0.3%	2,027	1,966	103.1%	0.4%
	中東小計	6,807	5,702	119.4%	2.8%	7,072	6,660	106.2%	2.6%	15,377	14,291	107.6%	2.9%
オセアニア	オーストラリア	16,092	16,645	96.7%	6.6%	15,385	15,220	101.1%	5.7%	35,308	35,272	100.1%	6.7%
	ニュージーランド	723	758	95.4%	0.3%	665	581	114.6%	0.2%	1,485	1,474	100.7%	0.3%
	その他	280	356	78.7%	0.1%	195	245	79.6%	0.1%	553	635	87.1%	0.1%
	オセアニア小計	17,095	17,759	96.3%	7.1%	16,244	16,045	101.2%	6.0%	37,346	37,381	99.9%	7.1%
アフリカ	401	342	117.3%	0.2%	242	297	81.6%	0.1%	615	668	92.1%	0.1%	
海外その他	5,248	8,924	58.8%	2.2%	4,434	8,747	50.7%	1.6%	9,304	17,148	54.3%	1.8%	
海外合計	242,080	200,408	120.8%		270,741	202,001	134.0%		523,636	407,295	128.6%		
国内合計	510,357	525,821	97.1%		596,363	601,791	99.1%		973,610	990,313	98.3%		
合計	752,437	726,229	103.6%		867,104	803,792	107.9%		1,497,246	1,397,608	107.1%		

	本年	前年
総営業部屋数	894,062室	882,305室
総稼働部屋数	752,437室	726,229室
稼働率	84.2%	82.3%
外国人利用割合	32.2%	27.6%

(注) 国・地域別の宿泊外国人客数については、施設により実人数もしくは延べ人数の集計がない施設もあり、延べ人数は実人数×2で算出。また、小数点第一位未満を四捨五入しているため、合計と一致しない場合がある。

(1) 調査時期 2015年1月1日～2015年4月30日

(2) 回答施設数【2014年】1月(23ホテル7,355室)、2月(22ホテル6924室)、3月(24ホテル7488室)4月(25年)1月(25ホテル7617室)、2月(24ホテル7187室)、3月(25ホテル7,619室)、4月(25ホテル7617室)