

平成 27 年 7 月 31 日

お知らせ

公益財団法人 京都文化交流コンベンションビューロー

「平成 27 年 6 月 外国人客宿泊状況調査」について

(公財) 京都文化交流コンベンションビューローでは、京都市内 25 ホテルの協力を得て国・地域別宿泊外国人の状況調査を毎月行っております。

平成 27 年 6 月の調査結果がまとまりましたのでお知らせします。

1 【調査結果のポイント】

(1) 6 月のポイント

〈京都市〉

- 稼働率が 5 か月連続前年超え。
- 外国人利用割合は好調を維持し、6 か月連続前年超え、5 か月連続 30% 越えを記録。
- 中国が前年比 240.5% と大きく伸び、利用部屋数において春節の 2 月や桜の 4 月を上回り、今年最高の数値を記録。
- 韓国は前年比 181.3%、前月比でも 133.9% と増加し、中東呼吸器症候群 (MERS) によるマイナス影響は限定的。
- 逆に、MERS 感染拡大に伴い、旅行先を韓国から日本に変更する動きが訪日を後押ししており、京都観光にもプラスに寄与。

〈訪日数 (日本)〉 JNTO 日本政府観光局統計より

- 6 月の訪日は、前年比 151.8% の 160 万 2 千人で、6 月として過去最高。
- 中国、アメリカ、台湾、香港が単月として過去最高を記録したほか、インドネシア、イギリス、ロシアを除く 17 市場が 6 月としての過去最高を記録。アメリカは初の単月 10 万人超え。
- 継続的な訪日プロモーションの展開に加え、円安、航空路線拡大、クルーズ船の寄港大幅増加、訪日ビザ免除、免税制度などが増加の要因。

(2) 2015 年（1－6 月累計）のポイント

〈京都市〉

- 上半期の累計は、外国人の利用客室数が前年比 125.3%、利用割合でも前年を 5.6 ポイント上回る 34.2%に達するなどインバウンドは好調に推移。
- 構成比は、台湾（18.1%）、中国（17.7%）、アメリカ（14.9%）、オーストラリア（5.8%）、イギリス（3.8%）、フランス（3.8%）の順。
- 伸びが高いのは、中国（前年比 226.6%）、トルコ（同 210.7%）、サウジアラビア（同 201.2%）、ベトナム（同 184.6%）、韓国（同 152.3%）など。
- 中国は昨年の 2 倍を超え、構成比で従来トップの台湾に迫る勢い。

〈訪日数（日本）〉 JNTO 日本政府観光局統計より

- 上半期の累計は、前年比 146.0%（288 万人増）の 914 万人。
- 構成比は、中国（23.8%）、韓国（19.9%）、台湾（19.6%）、香港（7.6%）、アメリカ（5.5%）の順。
- 伸びが高いのは、中国（前年比 216.3%）、香港（同 164.2%）、ベトナム（同 158.3%）、フィリピン（同 150.8%）、韓国（同 142.6%）など。

2 【調査のあらまし】

（市内の主なホテルに集計を依頼し、外国人宿泊客に関する集計数値を基に推計）

(1) 調査時期：平成 27 年 6 月 1 日～6 月 30 日

(2) 回答数：25 施設 客室数 7,617 室

※市内ホテル客室数の約 4 割をカバー（新規開業、改装等により客室数は各月若干変動する場合あり）

(3) 外国人の定義：日本国籍以外のパスポートを有する人

※ビジネス、観光を問わない

3 【発表時期】：毎月 1 回、月末～月初

4 【発表方法】：当財団 Website に掲載 (<http://hellokcb.or.jp/>)

《参考》

京都市内の外国人宿泊者統計調査については、ほぼすべての市内宿泊施設を対象とする「京都観光総合調査」が京都市から年 1 回発表されており、この統計が基本の指標となります。

本調査は、外国人宿泊状況をよりタイムリーに把握できるよう、市内の主なホテル様ご協力のもと（客室数の約 4 割強をカバー）、月ごとに実施しているものです。調査結果をオープンにすることで、宿泊関係だけでなく観光に関わる事業者も、販売計画や PR 戦略などのマーケティングに活用できます。

外国人客宿泊状況調査 2015年6月

■集計報告

- 集計ホテル件数 25件 (7,617室)
- 2015年6月の稼働率 **88.1%** (前年差 8.4P 増)
- 外国人利用割合 **39.6%** (前年差 8.3P 増)

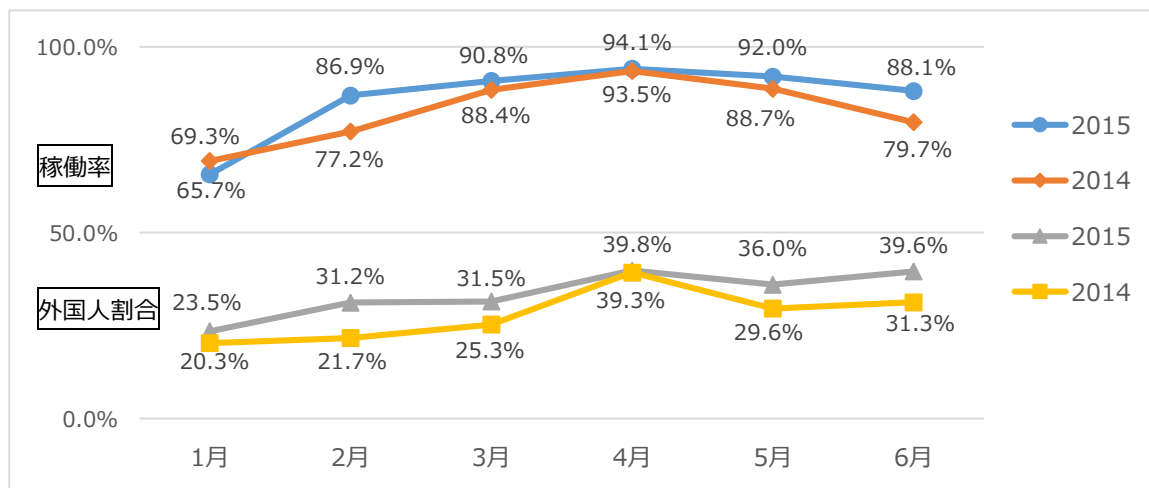
■国・地域別 部屋数構成比率トップ3

- 1位 中国 21.0% (前年差 8.7P 増)
- 2位 台湾 18.0% (前年差 3.6P 減)
- 3位 アメリカ 17.8% (前年差 2.1P 減)

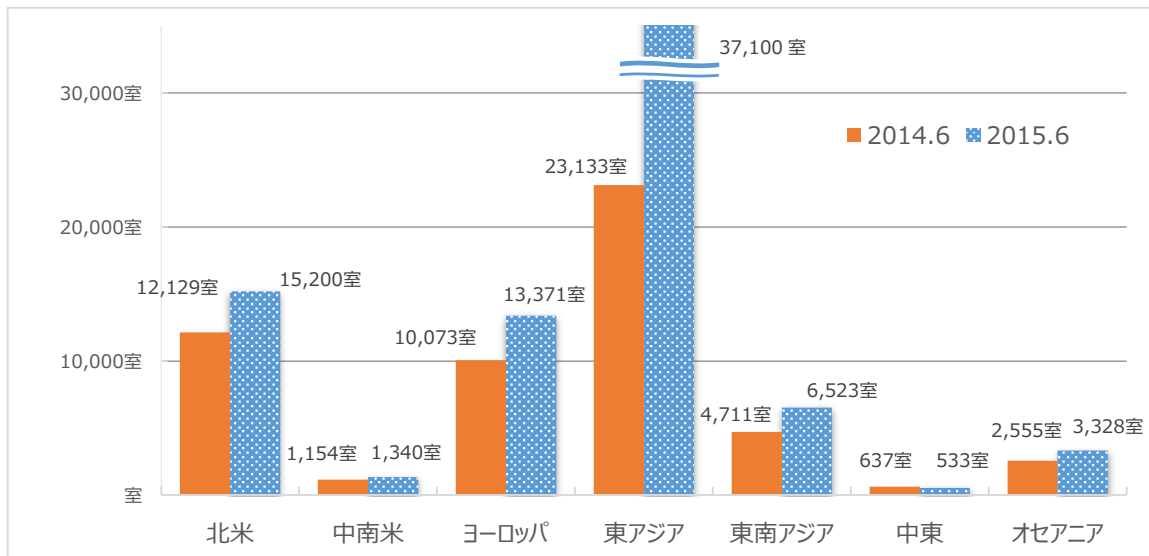
■エリア別 部屋数構成比率トップ3

- 1位 東アジア 46.5% (前年差 5.9P 増)
- 2位 北米 19.0% (前年差 2.3P 減)
- 3位 欧州 16.8% (前年差 0.9P 減)

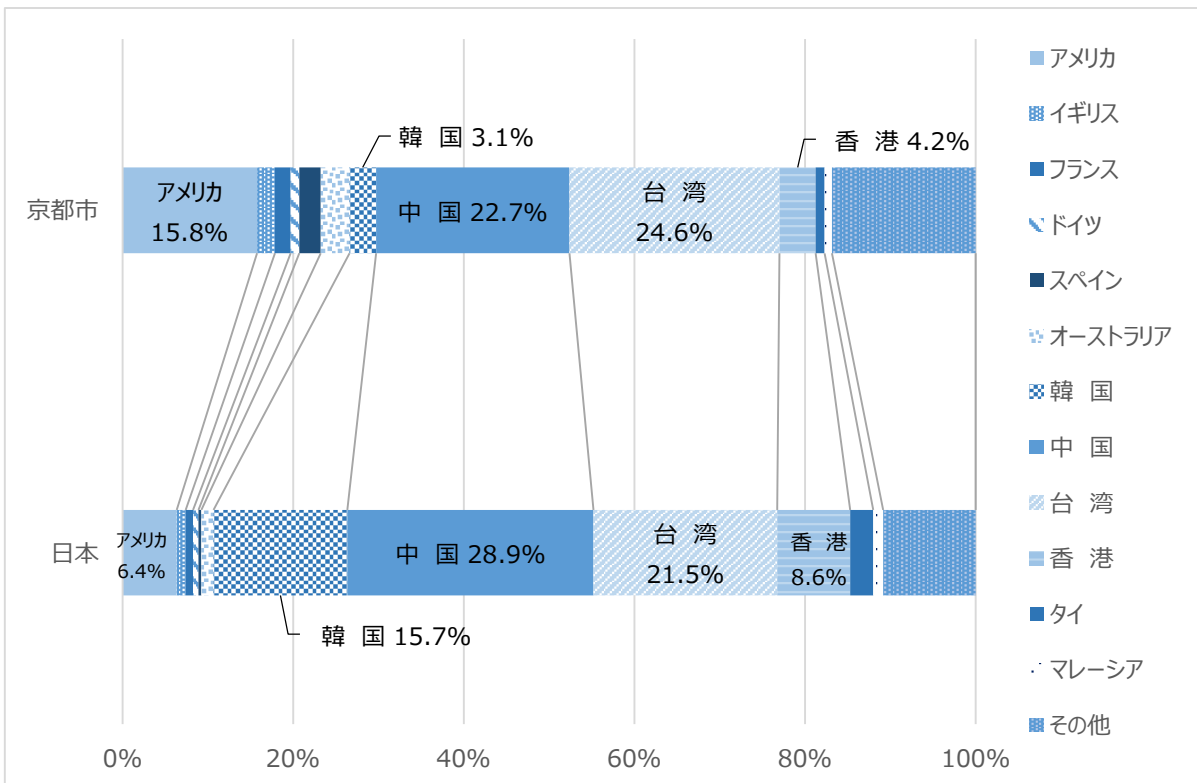
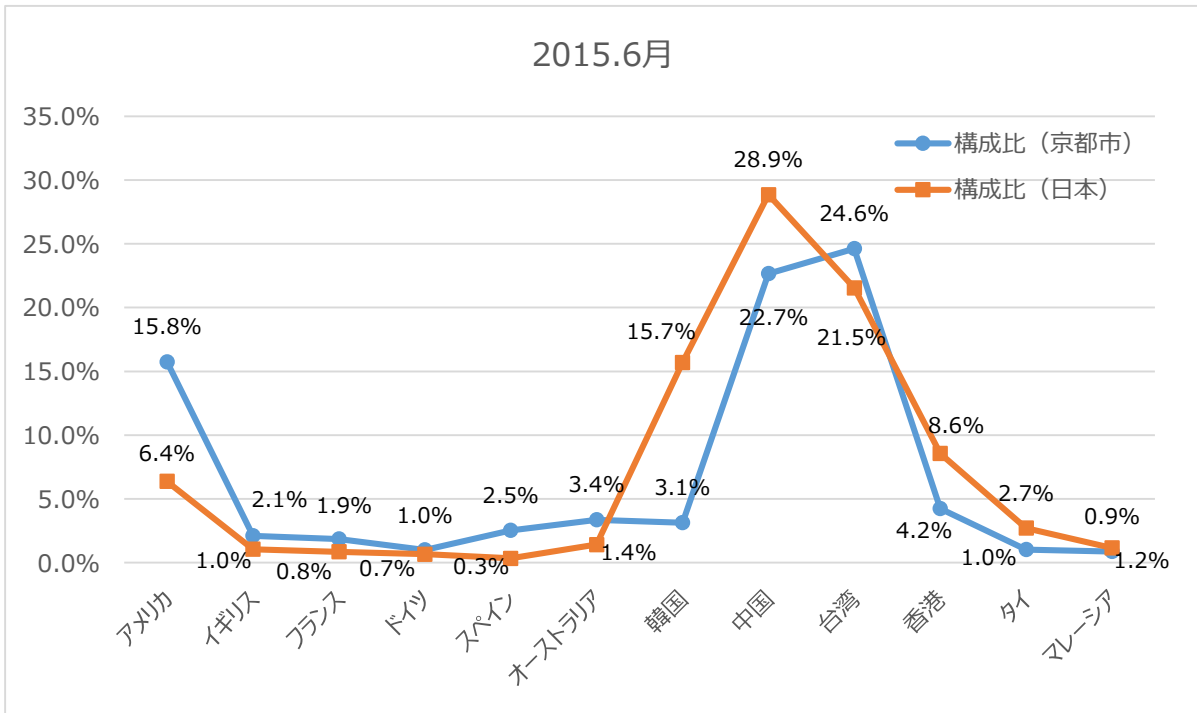
■稼働率及び外国人割合の推移



■京都市外国人宿泊部屋数 2015.6月



■ 訪日数（日本）と京都市の比較 - 構成比



■この件に関するお問合せ先■
 (公財)京都文化交流コンベンションビューロー
 Tel : 075-212-4145 メール: f-kuwada@hellokcb.or.jp
 担当: 桑田、岡野

外国人客宿泊状況調査【2015.6月】

公益財団法人 京都文化交流コンベンションビューロー

| 国・地域 | | 2015年 6月 | | | | | | | | | | | | |
|---------|----------|----------|--------|--------|-------|---------|---------|--------|--------|---------|----------|--------|--------|-------|
| | | 部屋数 | | | | | 実人数(推計) | | | | 延べ人数(推計) | | | |
| | | 本年 | 前年 | 前年比 | 本年構成比 | 前年構成比 | 本年 | 前年 | 前年比 | 本年構成比 | 本年 | 前年 | 前年比 | 本年構成比 |
| 北米 | アメリカ | 14,179 | 11,323 | 125.2% | 17.8% | 19.9% | 13,368 | 10,122 | 132.1% | 15.8% | 29,403 | 22,279 | 132.0% | 17.8% |
| | カナダ | 1,021 | 806 | 126.7% | 1.3% | 1.4% | 1,013 | 721 | 140.4% | 1.2% | 2,204 | 1,560 | 141.3% | 1.3% |
| | 北米小計 | 15,200 | 12,129 | 125.3% | 19.0% | 21.3% | 14,380 | 10,843 | 132.6% | 16.9% | 31,607 | 23,839 | 132.6% | 19.1% |
| 中南米 | メキシコ | 403 | 364 | 110.7% | 0.5% | 0.6% | 489 | 391 | 124.9% | 0.6% | 1,033 | 829 | 124.6% | 0.6% |
| | ブラジル | 555 | 445 | 124.7% | 0.7% | 0.8% | 561 | 474 | 118.5% | 0.7% | 1,160 | 923 | 125.7% | 0.7% |
| | その他 | 382 | 345 | 110.7% | 0.5% | 0.6% | 401 | 336 | 119.2% | 0.5% | 827 | 677 | 122.2% | 0.5% |
| | 南米小計 | 1,340 | 1,154 | 116.1% | 1.7% | 2.0% | 1,450 | 1,201 | 120.8% | 1.7% | 3,020 | 2,429 | 124.3% | 1.8% |
| ヨーロッパ | イギリス | 1,827 | 1,408 | 129.8% | 2.3% | 2.5% | 1,782 | 1,308 | 136.2% | 2.1% | 3,928 | 2,899 | 135.5% | 2.4% |
| | フランス | 2,036 | 1,547 | 131.6% | 2.6% | 2.7% | 1,572 | 1,181 | 133.2% | 1.9% | 3,730 | 2,734 | 136.4% | 2.3% |
| | ドイツ | 1,290 | 1,032 | 125.0% | 1.6% | 1.8% | 849 | 787 | 107.8% | 1.0% | 2,023 | 1,793 | 112.8% | 1.2% |
| | イタリア | 1,856 | 1,062 | 174.8% | 2.3% | 1.9% | 1,591 | 898 | 177.2% | 1.9% | 3,798 | 2,032 | 186.9% | 2.3% |
| | オランダ | 471 | 263 | 179.1% | 0.6% | 0.5% | 288 | 199 | 144.7% | 0.3% | 785 | 465 | 168.8% | 0.5% |
| | スペイン | 2,335 | 1,369 | 170.6% | 2.9% | 2.4% | 2,145 | 1,250 | 171.6% | 2.5% | 4,813 | 2,784 | 172.9% | 2.9% |
| | スイス | 446 | 327 | 136.4% | 0.6% | 0.6% | 324 | 239 | 135.6% | 0.4% | 817 | 586 | 139.4% | 0.5% |
| | スウェーデン | 325 | 228 | 142.5% | 0.4% | 0.4% | 293 | 223 | 131.7% | 0.3% | 666 | 469 | 142.0% | 0.4% |
| | フィンランド | 94 | 143 | 65.7% | 0.1% | 0.3% | 123 | 95 | 128.9% | 0.1% | 267 | 220 | 121.4% | 0.2% |
| | ロシア | 235 | 271 | 86.7% | 0.3% | 0.5% | 240 | 228 | 105.0% | 0.3% | 530 | 452 | 117.3% | 0.3% |
| その他 | 2,456 | 2,423 | 101.4% | 3.1% | 4.3% | 1,809 | 2,026 | 89.3% | 2.1% | 4,077 | 4,522 | 90.2% | 2.5% | |
| ヨーロッパ小計 | 13,371 | 10,073 | 132.7% | 16.8% | 17.7% | 11,013 | 8,432 | 130.6% | 13.0% | 25,434 | 18,956 | 134.2% | 15.4% | |
| 東アジア | 中国 | 16,775 | 6,976 | 240.5% | 21.0% | 12.3% | 19,232 | 6,920 | 277.9% | 22.7% | 36,013 | 13,666 | 263.5% | 21.8% |
| | 台湾 | 14,398 | 12,300 | 117.1% | 18.0% | 21.6% | 20,896 | 16,879 | 123.8% | 24.6% | 31,754 | 26,558 | 119.6% | 19.2% |
| | 香港 | 3,071 | 2,282 | 134.6% | 3.8% | 4.0% | 3,592 | 2,435 | 147.5% | 4.2% | 6,893 | 4,943 | 139.4% | 4.2% |
| | 韓国 | 2,856 | 1,575 | 181.3% | 3.6% | 2.8% | 2,656 | 1,444 | 183.9% | 3.1% | 4,977 | 2,708 | 183.8% | 3.0% |
| | 東アジア小計 | 37,100 | 23,133 | 160.4% | 46.5% | 40.6% | 46,375 | 27,678 | 167.6% | 54.7% | 79,637 | 47,875 | 166.3% | 48.1% |
| 東南アジア | フィリピン | 545 | 579 | 94.1% | 0.7% | 1.0% | 501 | 427 | 117.2% | 0.6% | 1,229 | 1,103 | 111.4% | 0.7% |
| | ベトナム | 71 | 80 | 88.8% | 0.1% | 0.1% | 80 | 71 | 112.0% | 0.1% | 109 | 146 | 74.7% | 0.1% |
| | タイ | 1,148 | 582 | 197.3% | 1.4% | 1.0% | 871 | 622 | 140.1% | 1.0% | 2,017 | 1,134 | 177.9% | 1.2% |
| | インドネシア | 679 | 518 | 131.1% | 0.9% | 0.9% | 850 | 647 | 131.4% | 1.0% | 1,567 | 1,072 | 146.2% | 0.9% |
| | マレーシア | 864 | 607 | 142.3% | 1.1% | 1.1% | 741 | 542 | 136.7% | 0.9% | 1,696 | 1,119 | 151.6% | 1.0% |
| | シンガポール | 1,932 | 1,309 | 147.6% | 2.4% | 2.3% | 1,928 | 1,243 | 155.1% | 2.3% | 4,326 | 2,718 | 159.2% | 2.6% |
| | インド | 660 | 503 | 131.2% | 0.8% | 0.9% | 576 | 449 | 128.3% | 0.7% | 1,319 | 924 | 142.7% | 0.8% |
| | その他 | 624 | 533 | 117.1% | 0.8% | 0.9% | 558 | 477 | 117.1% | 0.7% | 1,114 | 871 | 127.9% | 0.7% |
| | 東南アジア小計 | 6,523 | 4,711 | 138.5% | 8.2% | 8.3% | 6,103 | 4,476 | 136.3% | 7.2% | 13,377 | 9,087 | 147.2% | 8.1% |
| 中東 | イスラエル | 158 | 123 | 128.5% | 0.2% | 0.2% | 191 | 147 | 130.0% | 0.2% | 410 | 292 | 140.4% | 0.2% |
| | カタール | 5 | 4 | 125.0% | 0.0% | 0.0% | 6 | 7 | 85.7% | 0.0% | 16 | 14 | 114.3% | 0.0% |
| | UAE | 52 | 77 | 67.5% | 0.1% | 0.1% | 41 | 49 | 83.5% | 0.0% | 85 | 137 | 62.0% | 0.1% |
| | サウジアラビア | 62 | 63 | 98.4% | 0.1% | 0.1% | 37 | 43 | 86.0% | 0.0% | 113 | 108 | 104.6% | 0.1% |
| | トルコ | 67 | 98 | 68.4% | 0.1% | 0.2% | 41 | 15 | 270.0% | 0.0% | 101 | 109 | 92.7% | 0.1% |
| | その他 | 189 | 272 | 69.5% | 0.2% | 0.5% | 131 | 153 | 85.6% | 0.2% | 306 | 398 | 76.9% | 0.2% |
| | 中東小計 | 533 | 637 | 83.7% | 0.7% | 1.1% | 446 | 413 | 107.9% | 0.5% | 1,031 | 1,058 | 97.4% | 0.6% |
| オセアニア | オーストラリア | 2,982 | 2,351 | 126.8% | 3.7% | 4.1% | 2,854 | 2,066 | 138.2% | 3.4% | 6,379 | 4,730 | 134.9% | 3.9% |
| | ニュージーランド | 287 | 160 | 179.4% | 0.4% | 0.3% | 239 | 124 | 192.7% | 0.3% | 559 | 306 | 182.7% | 0.3% |
| | その他 | 59 | 44 | 134.1% | 0.1% | 0.1% | 63 | 32 | 200.0% | 0.1% | 135 | 78 | 173.1% | 0.1% |
| | オセアニア小計 | 3,328 | 2,555 | 130.3% | 4.2% | 4.5% | 3,156 | 2,221 | 142.1% | 3.7% | 7,073 | 5,114 | 138.3% | 4.3% |
| アフリカ | 350 | 162 | 216.0% | 0.4% | 0.3% | 389 | 102 | 381.4% | 0.5% | 820 | 222 | 369.4% | 0.5% | |
| 海外その他 | 2,056 | 2,362 | 87.0% | 2.6% | 4.1% | 1,539 | 1,988 | 77.4% | 1.8% | 3,494 | 4,334 | 80.6% | 2.1% | |
| 海外合計 | 79,801 | 56,916 | 140.2% | | | 84,849 | 57,352 | 147.9% | | 165,493 | 112,914 | 146.6% | | |
| 国内合計 | 121,616 | 125,084 | 97.2% | | | 136,960 | 139,299 | 98.3% | | 221,073 | 219,581 | 100.7% | | |
| 合計 | 201,417 | 182,000 | 110.7% | | | 221,809 | 196,651 | 112.8% | | 386,566 | 332,495 | 116.3% | | |

| | 本年 | 前年 |
|---------|----------|----------|
| 総営業部屋数 | 228,510室 | 228,300室 |
| 総稼働部屋数 | 201,417室 | 182,000室 |
| 稼働率 | 88.1% | 79.7% |
| 外国人利用割合 | 39.6% | 31.3% |

(注) 国・地域別の宿泊外国人客数については、施設により実人数もしくは延べ人数の集計がない施設もあり、延べ人数は実人数×2で算出。また、小数点第一位未満を四捨五入しているため、合計と一致しない場合がある。

(1) 調査時期 2015年6月1日～30日

(2) 回答施設数 25ホテル 7,617室

外国人客宿泊状況調査【累計】(2015.1月～6月)

公益財団法人 京都文化交流コンベンションビューロー

| 国・地域 | | 2015年 累計 (1月～6月) | | | | | | | | | | | | |
|-------|-----------|------------------|---------|---------|--------|-----------|-----------|---------|---------|-----------|-----------|---------|---------|--------|
| | | 部屋数 | | | | | 実人数(推計) | | | | 延べ人数(推計) | | | |
| | | 本年 | 前年 | 前年比 | 本年構成比 | 前年構成比 | 本年 | 前年 | 前年比 | 本年構成比 | 本年 | 前年 | 前年比 | 本年構成比 |
| 北米 | アメリカ | 59,451 | 53,222 | 111.7% | 14.9% | 16.7% | 56,866 | 46,196 | 123.1% | 12.9% | 123,891 | 102,455 | 120.9% | 14.5% |
| | カナダ | 7,195 | 5,020 | 143.3% | 1.8% | 1.6% | 5,998 | 4,548 | 131.9% | 1.4% | 13,037 | 10,076 | 129.4% | 1.5% |
| | 北米小計 | 66,646 | 58,242 | 114.4% | 16.7% | 18.2% | 62,864 | 50,743 | 123.9% | 14.3% | 136,928 | 112,531 | 121.7% | 16.0% |
| 中南米 | メキシコ | 2,015 | 1,946 | 103.6% | 0.5% | 0.6% | 2,303 | 1,894 | 121.6% | 0.5% | 4,807 | 4,147 | 115.9% | 0.6% |
| | ブラジル | 3,895 | 3,666 | 106.3% | 1.0% | 1.1% | 3,936 | 3,399 | 115.8% | 0.9% | 8,442 | 7,410 | 113.9% | 1.0% |
| | その他 | 2,099 | 1,567 | 133.9% | 0.5% | 0.5% | 1,950 | 1,400 | 139.3% | 0.4% | 3,989 | 3,090 | 129.1% | 0.5% |
| | 南米小計 | 8,009 | 7,178 | 111.6% | 2.0% | 2.2% | 8,189 | 6,693 | 122.3% | 1.9% | 17,238 | 14,647 | 117.7% | 2.0% |
| ヨーロッパ | イギリス | 15,392 | 12,738 | 120.8% | 3.8% | 4.0% | 15,407 | 11,876 | 129.7% | 3.5% | 33,324 | 26,369 | 126.4% | 3.9% |
| | フランス | 15,105 | 11,285 | 133.9% | 3.8% | 3.5% | 13,664 | 9,825 | 139.1% | 3.1% | 30,990 | 22,324 | 138.8% | 3.6% |
| | ドイツ | 8,516 | 7,679 | 110.9% | 2.1% | 2.4% | 7,055 | 6,251 | 112.9% | 1.6% | 15,842 | 14,222 | 111.4% | 1.9% |
| | イタリア | 8,937 | 7,294 | 122.5% | 2.2% | 2.3% | 7,976 | 6,274 | 127.1% | 1.8% | 18,259 | 14,424 | 126.6% | 2.1% |
| | オランダ | 1,966 | 1,878 | 104.7% | 0.5% | 0.6% | 1,577 | 1,348 | 117.0% | 0.4% | 3,689 | 3,271 | 112.8% | 0.4% |
| | スウェーデン | 9,186 | 7,559 | 121.5% | 2.3% | 2.4% | 8,188 | 6,603 | 124.0% | 1.9% | 19,022 | 15,242 | 124.8% | 2.2% |
| | スイス | 3,326 | 3,201 | 104.0% | 0.8% | 1.0% | 3,131 | 2,605 | 120.2% | 0.7% | 6,975 | 6,285 | 111.0% | 0.8% |
| | フィンランド | 709 | 958 | 74.0% | 0.2% | 0.3% | 634 | 722 | 87.7% | 0.1% | 1,416 | 1,751 | 80.9% | 0.2% |
| | ロシア | 1,929 | 2,655 | 72.7% | 0.5% | 0.8% | 2,159 | 2,426 | 89.0% | 0.5% | 4,402 | 5,053 | 87.1% | 0.5% |
| | その他 | 12,568 | 14,753 | 85.2% | 3.1% | 4.6% | 11,325 | 12,710 | 89.1% | 2.6% | 25,080 | 28,671 | 87.5% | 2.9% |
| | ヨーロッパ小計 | 79,824 | 71,889 | 111.0% | 20.0% | 22.5% | 72,972 | 62,074 | 117.6% | 16.6% | 163,345 | 141,213 | 115.7% | 19.1% |
| 東アジア | 中国 | 70,740 | 31,222 | 226.6% | 17.7% | 9.8% | 82,378 | 31,150 | 264.5% | 18.7% | 155,146 | 61,737 | 251.3% | 18.2% |
| | 台湾 | 72,232 | 60,038 | 120.3% | 18.1% | 18.8% | 105,731 | 81,464 | 129.8% | 24.1% | 161,202 | 128,844 | 125.1% | 18.9% |
| | 香港 | 16,217 | 11,376 | 142.6% | 4.1% | 3.6% | 19,501 | 12,366 | 157.7% | 4.4% | 37,819 | 24,848 | 152.2% | 4.4% |
| | 韓国 | 12,463 | 8,182 | 152.3% | 3.1% | 2.6% | 13,751 | 7,616 | 180.6% | 3.1% | 25,277 | 14,823 | 170.5% | 3.0% |
| | | 東アジア小計 | 171,652 | 110,818 | 154.9% | 42.9% | 34.7% | 221,361 | 132,594 | 166.9% | 50.4% | 379,444 | 230,252 | 164.8% |
| 東南アジア | フィリピン | 2,487 | 2,115 | 117.6% | 0.6% | 0.7% | 2,796 | 2,007 | 139.3% | 0.6% | 5,872 | 4,530 | 129.6% | 0.7% |
| | ベトナム | 886 | 480 | 184.6% | 0.2% | 0.2% | 1,011 | 522 | 193.9% | 0.2% | 1,634 | 900 | 181.6% | 0.2% |
| | タイ | 6,373 | 4,738 | 134.5% | 1.6% | 1.5% | 7,587 | 5,120 | 148.2% | 1.7% | 14,241 | 9,400 | 151.5% | 1.7% |
| | インドネシア | 2,696 | 2,283 | 118.1% | 0.7% | 0.7% | 3,526 | 2,544 | 138.6% | 0.8% | 6,111 | 4,603 | 132.8% | 0.7% |
| | マレーシア | 4,087 | 4,129 | 99.0% | 1.0% | 1.3% | 4,603 | 4,147 | 111.0% | 1.0% | 8,970 | 8,372 | 107.1% | 1.1% |
| | シンガポール | 8,014 | 5,789 | 138.4% | 2.0% | 1.8% | 8,015 | 5,532 | 144.9% | 1.8% | 17,018 | 11,992 | 141.9% | 2.0% |
| | インド | 2,586 | 2,040 | 126.8% | 0.6% | 0.6% | 2,410 | 1,733 | 139.1% | 0.5% | 5,081 | 3,853 | 131.9% | 0.6% |
| | その他 | 2,841 | 2,885 | 98.5% | 0.7% | 0.9% | 3,080 | 2,877 | 107.1% | 0.7% | 5,851 | 5,589 | 104.7% | 0.7% |
| | 東南アジア小計 | 29,970 | 24,456 | 122.5% | 7.5% | 7.7% | 33,027 | 24,480 | 134.9% | 7.5% | 64,778 | 49,239 | 131.6% | 7.6% |
| 中東 | イスラエル | 5,326 | 4,676 | 113.9% | 1.3% | 1.5% | 6,028 | 6,270 | 96.1% | 1.4% | 12,878 | 13,104 | 98.3% | 1.5% |
| | カタール | 69 | 76 | 92.0% | 0.0% | 0.0% | 84 | 90 | 93.3% | 0.0% | 176 | 181 | 97.2% | 0.0% |
| | UAE | 337 | 229 | 147.2% | 0.1% | 0.1% | 367 | 214 | 171.9% | 0.1% | 733 | 485 | 151.1% | 0.1% |
| | サウジアラビア | 324 | 161 | 201.2% | 0.1% | 0.1% | 287 | 107 | 269.0% | 0.1% | 671 | 267 | 251.3% | 0.1% |
| | トルコ | 1,125 | 534 | 210.7% | 0.3% | 0.2% | 979 | 393 | 249.4% | 0.2% | 2,022 | 877 | 230.6% | 0.2% |
| | その他 | 1,794 | 1,667 | 107.7% | 0.4% | 0.5% | 1,239 | 1,138 | 108.9% | 0.3% | 3,032 | 2,753 | 110.1% | 0.4% |
| | 中東小計 | 8,975 | 7,342 | 122.3% | 2.2% | 2.3% | 8,983 | 8,211 | 109.4% | 2.0% | 19,512 | 17,667 | 110.4% | 2.3% |
| オセアニア | オーストラリア | 23,228 | 22,886 | 101.5% | 5.8% | 7.2% | 22,184 | 20,668 | 107.3% | 5.0% | 50,526 | 47,951 | 105.4% | 5.9% |
| | ニュージーランド | 1,329 | 1,075 | 123.6% | 0.3% | 0.3% | 1,224 | 844 | 145.0% | 0.3% | 2,704 | 2,109 | 128.2% | 0.3% |
| | その他 | 413 | 475 | 86.9% | 0.1% | 0.1% | 330 | 320 | 103.0% | 0.1% | 844 | 819 | 103.1% | 0.1% |
| | | オセアニア小計 | 24,970 | 24,436 | 102.2% | 6.2% | 7.7% | 23,737 | 21,832 | 108.7% | 5.4% | 54,074 | 50,879 | 106.3% |
| アフリカ | 972 | 748 | 129.9% | 0.2% | 0.2% | 810 | 618 | 131.0% | 0.2% | 1,821 | 1,325 | 137.4% | 0.2% | |
| 海外その他 | 9,027 | 14,113 | 64.0% | 2.3% | 4.4% | 7,520 | 13,053 | 57.6% | 1.7% | 16,141 | 26,571 | 60.7% | 1.9% | |
| 海外合計 | 400,044 | 319,222 | 125.3% | | | 439,462 | 320,297 | 137.2% | | 853,281 | 644,324 | 132.4% | | |
| 国内合計 | 770,996 | 798,170 | 96.6% | | | 905,956 | 918,196 | 98.7% | | 1,473,346 | 1,496,211 | 98.5% | | |
| 合計 | 1,171,040 | 1,117,392 | 104.8% | | | 1,345,418 | 1,238,492 | 108.6% | | 2,326,627 | 2,140,535 | 108.7% | | |

| | 本年 | 前年 |
|---------|------------|------------|
| 総営業部屋数 | 1,358,699室 | 1,346,515室 |
| 総稼働部屋数 | 1,171,040室 | 1,117,392室 |
| 稼働率 | 86.2% | 83.0% |
| 外国人利用割合 | 34.2% | 28.6% |

(注) 国・地域別の宿泊外国人客数については、施設により実人数もしくは延べ人数の集計がない施設もあり、延べ人数は実人数×2で算出。また、小数点第一位未満を四捨五入しているため、合計と一致しない場合がある。

(1) 調査時期 2015年1月1日～2015年6月30日

(2) 回答施設数【2014年】1月(23ホテル7,355室)、2月(22ホテル6,924室)、3月(24ホテル7,488室)4～5月(25ホテル7,610室)【2015年】1月(25ホテル7,617室)、2月(24ホテル7,187室)、3月(25ホテル7,619室)、4～6月(25ホテル7,617室)