

平成 27 年 9 月 30 日

お知らせ

公益財団法人 京都文化交流コンベンションビューロー

「平成 27 年 8 月 外国人客宿泊状況調査」について

(公財) 京都文化交流コンベンションビューローでは、京都市内の主なホテルの協力を得て国・地域別宿泊外国人の状況調査を毎月行っております。このたび、平成 27 年 8 月の調査結果がまとまりましたのでお知らせします。

※今月から調査対象ホテル数が 25 から 26 に増加しました。

1 【調査結果のポイント】

(1) 8 月のポイント

〈京都市〉

- 稼働率が 7 か月連続前年超え。92.3%と 4 月に次ぐ高水準を記録。
- 外国人利用割合も 39.9%と好調を維持し、8 か月連続で前年超え。とりわけ 8 月は対前年差 11.2 ポイント増で伸び幅が際立った。
- 中国が前年比 230.2%と 4 か月連続 200%を越える続伸。7 月の中国株式大幅下落の影響はあまり感じられない。
- イタリアの伸びも顕著で（前年比 170.1%）、8 月単月の利用部屋数において中国、台湾、アメリカに次ぐ第 4 位に躍進。

〈訪日数（日本）〉 JNTO 日本政府観光局統計より

- 8 月の訪日は、前年比 163.8%の 181 万 7 千人で、8 月として過去最高。
- 中国、韓国、イタリア、スペインが単月として過去最高を記録したほか、ロシア、インドネシアを除く 13 市場が 8 月としての過去最高を記録。中国は 2 か月連続で 50 万人台を記録し、全市場を通じての単月過去最高も更新。中国、香港が早くも昨年の年計を上回った。
- 継続的な訪日プロモーションの展開に加え、夏休み・バカンスシーズン、円安、航空路線拡大、クルーズ船の寄港増加、訪日ビザ免除、免税制度などが増加の要因。

(2) 2015年(1-8月累計)のポイント

〈京都市〉

- 1-8月の累計は、客室稼働率が87.4%（前年差3.7ポイント増）、外国人の利用割合でも前年を6.6ポイント上回る35.8%に達するなどインバウンドは好調に推移。
- 構成比は、中国（19.3%）、台湾（18.0%）、アメリカ（13.7%）、オーストラリア（5.0%）、香港（4.2%）の順で、中国が引き続き台湾を押さえ1位に。
- 伸びが高いのは、中国（前年比228.4%）、トルコ（同162.4%）、韓国（同155.8%）など。

〈訪日数（日本）〉 JNTO 日本政府観光局統計より

- 1-8月の累計は、前年比149.1%（423万人増）の1,288万人。
- 構成比は、中国（26.0%）、韓国（19.8%）、台湾（19.2%）、香港（7.7%）、アメリカ（5.3%）の順。
- 伸びが高いのは、中国（前年比217.0%）、香港（同168.9%）、ベトナム（同154.4%）、フィリピン（同148.4%）、韓国（同143.6%）など。

2 【調査のあらまし】

（市内の主なホテルに集計を依頼し、外国人宿泊客に関する集計数値を基に推計）

(1) 調査時期：平成27年8月1日～8月31日

(2) 回答数：26施設 客室数7,701室

※市内ホテル客室数の約4割をカバー（新規開業、改装等により客室数は各月若干変動する場合あり）

(3) 外国人の定義：日本国籍以外のパスポートを有する人

※ビジネス、観光を問わない

3 【発表時期】：毎月1回、月末～月初

4 【発表方法】：当財団Websiteに掲載（<http://hellokcb.or.jp/>）

《参考》

京都市内の外国人宿泊者統計調査については、ほぼすべての市内宿泊施設を対象とする「京都観光総合調査」が京都市から年1回発表されており、この統計が基本の指標となります。

本調査は、外国人宿泊状況をよりタイムリーに把握できるよう、市内の主なホテル様ご協力のもと（客室数の約4割強をカバー）、月ごとに実施しているものです。調査結果をオープンにすることで、宿泊関係だけでなく観光に関わる事業者も、販売計画やPR戦略などのマーケティングに活用できます。

外国人客宿泊状況調査 2015年8月

■集計報告

- 集計ホテル件数 26件 (7,701室)
- 2015年8月の稼働率 **92.3%** (前年差 1.3P 増)
- 外国人利用割合 **39.9%** (前年差 11.2P 増)

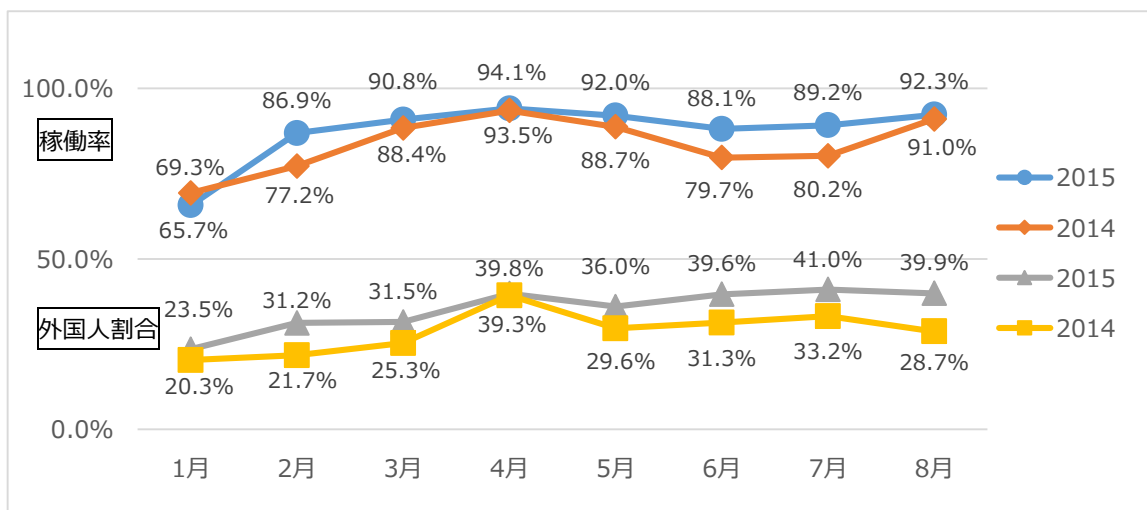
■国・地域別 部屋数構成比率トップ3

- 1位 中国 23.8% (前年差 9.2P 増)
- 2位 台湾 16.6% (前年差 2.3P 減)
- 3位 アメリカ 9.4% (前年差 0.6P 減)

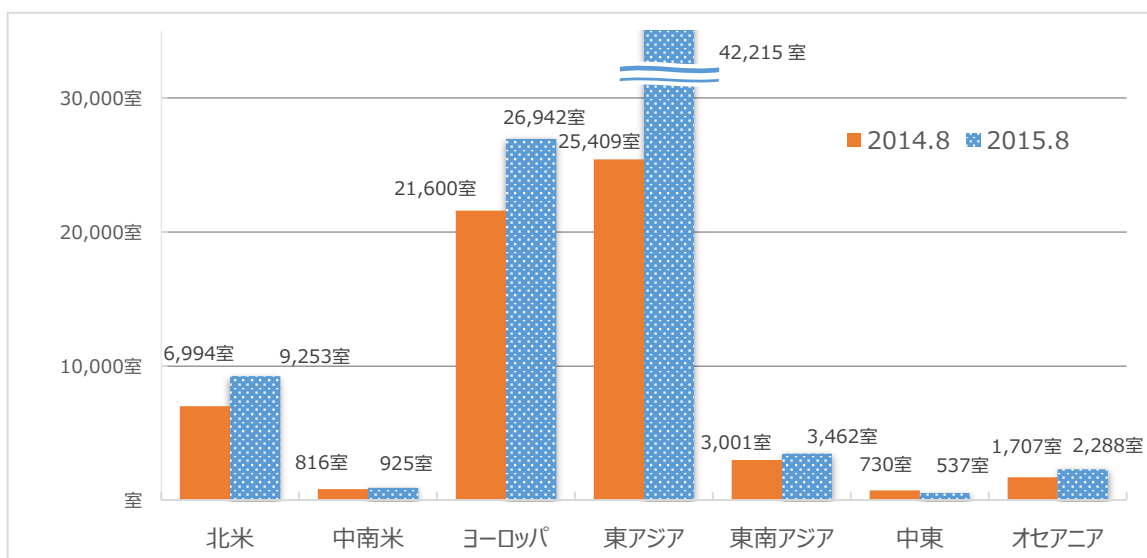
■エリア別 部屋数構成比率トップ3

- 1位 東アジア 48.1% (前年差 7.3P 増)
- 2位 欧州 30.7% (前年差 4.0P 減)
- 3位 北米 10.5% (前年差 0.7P 減)

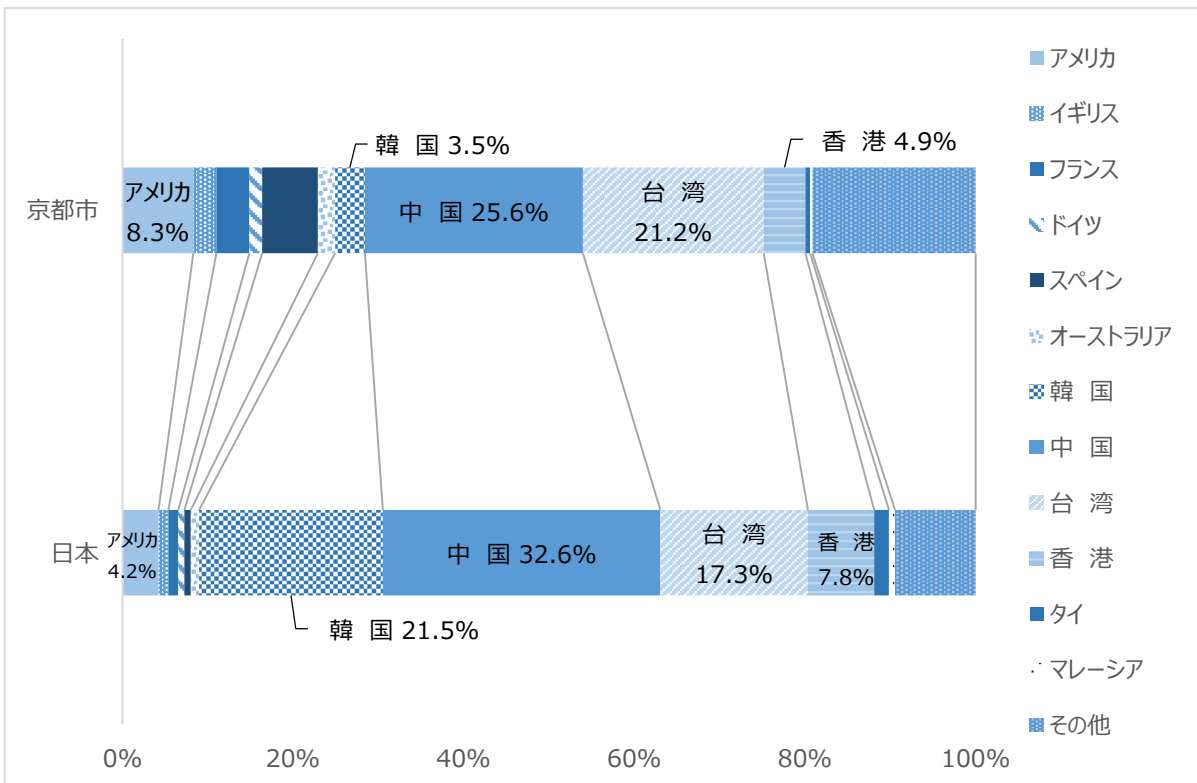
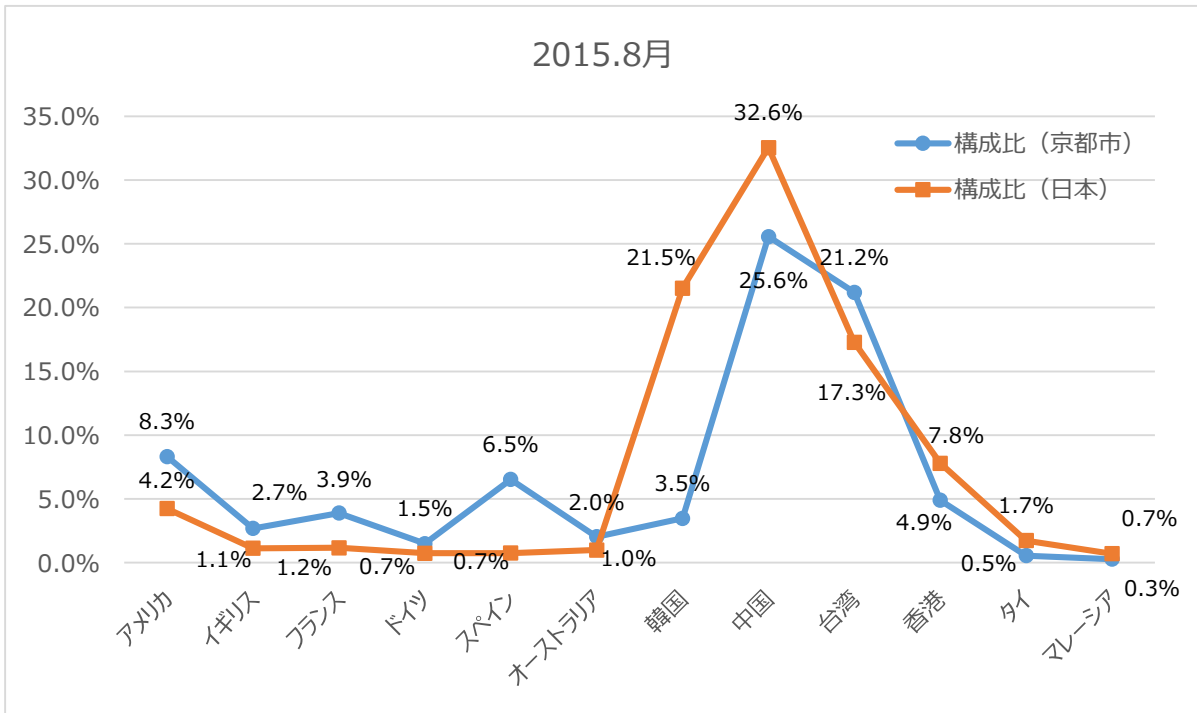
■稼働率及び外国人割合の推移



■京都市外国人宿泊部屋数 2015.8月



■ 訪日数（日本）と京都市の比較 - 構成比



■この件に関するお問合せ先■
 (公財)京都文化交流コンベンションビューロー
 Tel : 075-212-4145 メール: f-kuwada@hellokcb.or.jp
 担当: 水上、桑田

外国人客宿泊状況調査【2015. 8月】

公益財団法人 京都文化交流コンベンションビューロー

国・地域		2015年 8月												
		部屋数					実人数(推計)				延べ人数(推計)			
		本年	前年	前年比	本年構成比	前年構成比	本年	前年	前年比	構成比	本年	前年	前年比	構成比
北米	アメリカ	8,220	6,210	132.4%	9.4%	10.0%	8,166	5,831	140.0%	8.3%	17,625	12,739	138.4%	9.1%
	カナダ	1,033	784	131.8%	1.2%	1.3%	1,043	732	142.4%	1.1%	2,367	1,734	136.5%	1.2%
	北米小計	9,253	6,994	132.3%	10.5%	11.2%	9,209	6,563	140.3%	9.4%	19,992	14,473	138.1%	10.3%
中南米	メキシコ	467	267	174.9%	0.5%	0.4%	475	263	180.6%	0.5%	1,041	584	178.3%	0.5%
	ブラジル	217	308	70.5%	0.2%	0.5%	211	285	73.9%	0.2%	481	643	74.8%	0.2%
	その他	241	241	100.0%	0.3%	0.4%	224	231	97.2%	0.2%	477	508	93.9%	0.2%
	南米小計	925	816	113.4%	1.1%	1.3%	910	779	116.8%	0.9%	1,999	1,735	115.2%	1.0%
ヨーロッパ	イギリス	2,655	1,962	135.3%	3.0%	3.2%	2,637	1,892	139.4%	2.7%	5,964	4,373	136.4%	3.1%
	フランス	3,755	3,610	104.0%	4.3%	5.8%	3,809	3,367	113.1%	3.9%	8,762	8,127	107.8%	4.5%
	ドイツ	1,701	1,656	102.7%	1.9%	2.7%	1,465	1,210	121.1%	1.5%	3,386	2,997	113.0%	1.7%
	イタリア	7,429	4,345	171.0%	8.5%	7.0%	7,096	3,692	192.2%	7.2%	16,877	9,497	177.7%	8.7%
	オランダ	742	488	152.0%	0.8%	0.8%	518	327	158.3%	0.5%	1,478	989	149.4%	0.8%
	スペイン	6,664	5,312	125.5%	7.6%	8.5%	6,403	4,814	133.0%	6.5%	14,908	11,469	130.0%	7.7%
	スイス	600	550	109.1%	0.7%	0.9%	587	484	121.2%	0.6%	1,343	1,229	109.3%	0.7%
	スウェーデン	336	203	165.5%	0.4%	0.3%	278	169	164.7%	0.3%	655	403	162.5%	0.3%
	フィンランド	105	58	181.0%	0.1%	0.1%	106	46	233.0%	0.1%	242	105	230.5%	0.1%
	ロシア	319	376	84.8%	0.4%	0.6%	323	287	112.7%	0.3%	626	719	87.1%	0.3%
	その他	2,636	3,040	86.7%	3.0%	4.9%	2,486	2,682	92.7%	2.5%	5,669	6,240	90.8%	2.9%
ヨーロッパ小計	26,942	21,600	124.7%	30.7%	34.7%	25,705	18,968	135.5%	26.2%	59,910	46,148	129.8%	30.9%	
東アジア	中国	20,918	9,088	230.2%	23.8%	14.6%	25,101	9,944	252.4%	25.6%	47,093	19,377	243.0%	24.3%
	台湾	14,546	11,734	124.0%	16.6%	18.9%	20,805	16,412	126.8%	21.2%	32,621	25,838	126.3%	16.8%
	香港	3,840	2,835	135.4%	4.4%	4.6%	4,798	3,400	141.1%	4.9%	9,066	6,426	141.1%	4.7%
	韓国	2,911	1,752	166.2%	3.3%	2.8%	3,410	1,727	197.5%	3.5%	6,024	3,397	177.3%	3.1%
	東アジア小計	42,215	25,409	166.1%	48.1%	40.8%	54,114	31,481	171.9%	55.1%	94,804	55,038	172.3%	48.9%
東南アジア	フィリピン	260	188	138.3%	0.3%	0.3%	196	201	97.5%	0.2%	544	388	140.2%	0.3%
	ベトナム	61	221	27.6%	0.1%	0.4%	77	230	33.5%	0.1%	117	423	27.7%	0.1%
	タイ	513	508	101.0%	0.6%	0.8%	535	436	122.7%	0.5%	1,085	912	119.0%	0.6%
	インドネシア	480	438	109.6%	0.5%	0.7%	685	491	139.7%	0.7%	927	886	104.6%	0.5%
	マレーシア	244	258	94.6%	0.3%	0.4%	267	228	116.9%	0.3%	544	495	109.9%	0.3%
	シンガポール	856	562	152.3%	1.0%	0.9%	789	480	164.4%	0.8%	1,730	1,052	164.4%	0.9%
	インド	434	470	92.3%	0.5%	0.8%	390	300	129.8%	0.4%	820	639	128.3%	0.4%
	その他	614	356	172.5%	0.7%	0.6%	581	374	155.6%	0.6%	1,134	714	158.8%	0.6%
	東南アジア小計	3,462	3,001	115.4%	3.9%	4.8%	3,518	2,738	128.5%	3.6%	6,901	5,509	125.3%	3.6%
中東	イスラエル	215	141	152.5%	0.2%	0.2%	205	123	166.7%	0.2%	465	281	165.5%	0.2%
	カタール	4	50	8.0%	0.0%	0.1%	10	72	13.9%	0.0%	20	159	12.6%	0.0%
	UAE	75	206	36.4%	0.1%	0.3%	119	138	86.2%	0.1%	265	325	81.5%	0.1%
	サウジアラビア	36	38	94.7%	0.0%	0.1%	41	45	91.1%	0.0%	83	105	79.0%	0.0%
	トルコ	46	81	56.8%	0.1%	0.1%	47	25	186.0%	0.0%	112	112	100.0%	0.1%
	その他	161	214	75.2%	0.2%	0.3%	134	181	74.2%	0.1%	308	434	71.0%	0.2%
	中東小計	537	730	73.6%	0.6%	1.2%	556	584	95.2%	0.6%	1,253	1,416	88.5%	0.6%
オセアニア	オーストラリア	1,990	1,556	127.9%	2.3%	2.5%	1,991	1,411	141.1%	2.0%	4,271	3,120	136.9%	2.2%
	ニュージーランド	233	116	200.9%	0.3%	0.2%	206	72	285.4%	0.2%	475	209	227.3%	0.2%
	その他	65	35	185.7%	0.1%	0.1%	49	29	170.2%	0.0%	105	61	172.1%	0.1%
	オセアニア小計	2,288	1,707	134.0%	2.6%	2.7%	2,245	1,511	148.5%	2.3%	4,851	3,390	143.1%	2.5%
アフリカ	168	168	100.0%	0.2%	0.3%	113	104	108.2%	0.1%	301	291	103.4%	0.2%	
海外その他	2,007	1,815	110.6%	2.3%	2.9%	1,794	1,419	126.4%	1.8%	3,935	3,530	111.5%	2.0%	
海外合計	87,797	62,240	141.1%			98,161	64,146	153.0%		193,946	131,530	147.5%		
国内合計	132,485	154,762	85.6%			168,088	191,670	87.7%		276,643	311,950	88.7%		
合計	220,282	217,002	101.5%			266,249	255,816	104.1%		470,589	443,480	106.1%		

	本年度	前年度
総営業部屋数	238,731室	238,514室
総稼働部屋数	220,282室	217,002室
稼働率	92.3%	91.0%
外国人利用割合	39.9%	28.7%

(注) 国・地域別の宿泊外国人客数については、施設により実人数もしくは延べ人数の集計がない施設もあり、延べ人数は実人数×2で算出。また、小数点第一位未満を四捨五入しているため、合計と一致しない場合がある。

(1) 調査時期: 2015年8月1日～2015年8月31日

(2) 回答施設数: 26ホテル 7,701室

外国人客宿泊状況調査【累計】(2015.1月～8月)

公益財団法人 京都文化交流コンベンションビューロー

国・地域		2015年 累計 (1月～8月)												
		部屋数					実人数(推計)				延べ人数(推計)			
		本年	前年	前年比	本年構成比	前年構成比	本年	前年	前年比	本年構成比	本年	前年	前年比	本年構成比
北米	アメリカ	78,656	68,434	114.9%	13.7%	15.4%	76,599	60,380	126.9%	12.0%	166,221	133,628	124.4%	13.4%
	カナダ	9,475	6,754	140.3%	1.7%	1.5%	8,425	6,175	136.4%	1.3%	18,299	13,843	132.2%	1.5%
	北米小計	88,131	75,188	117.2%	15.4%	16.9%	85,024	66,554	127.8%	13.3%	184,520	147,471	125.1%	14.9%
中南米	メキシコ	3,362	2,930	114.8%	0.6%	0.7%	3,854	2,966	129.9%	0.6%	8,183	6,615	123.7%	0.7%
	ブラジル	5,032	4,691	107.3%	0.9%	1.1%	5,187	4,443	116.7%	0.8%	11,170	9,716	115.0%	0.9%
	その他	2,677	2,351	113.9%	0.5%	0.5%	2,568	2,165	118.6%	0.4%	5,276	4,716	111.9%	0.4%
	南米小計	11,071	9,971	111.0%	1.9%	2.2%	11,609	9,574	121.3%	1.8%	24,629	21,047	117.0%	2.0%
ヨーロッパ	イギリス	20,282	16,588	122.3%	3.5%	3.7%	20,125	15,626	128.8%	3.2%	43,929	34,890	125.9%	3.5%
	フランス	21,143	17,249	122.6%	3.7%	3.9%	19,764	15,417	128.2%	3.1%	45,037	35,798	125.8%	3.6%
	ドイツ	11,356	10,263	110.6%	2.0%	2.3%	9,467	8,203	115.4%	1.5%	21,375	18,879	113.2%	1.7%
	イタリア	18,682	13,367	139.8%	3.3%	3.0%	17,251	11,469	150.4%	2.7%	40,157	27,427	146.4%	3.2%
	オランダ	3,436	2,924	117.5%	0.6%	0.7%	2,692	2,127	126.6%	0.4%	6,707	5,387	124.5%	0.5%
	スペイン	19,896	15,783	126.1%	3.5%	3.6%	18,627	14,137	131.8%	2.9%	43,052	32,887	130.9%	3.5%
	スイス	4,680	4,509	103.8%	0.8%	1.0%	4,580	3,810	120.2%	0.7%	10,203	9,202	110.9%	0.8%
	スウェーデン	2,912	2,493	116.8%	0.5%	0.6%	2,583	1,945	132.8%	0.4%	5,976	4,799	124.5%	0.5%
	フィンランド	933	1,140	81.8%	0.2%	0.3%	890	900	98.8%	0.1%	1,995	2,199	90.7%	0.2%
	ロシア	2,456	3,384	72.6%	0.4%	0.8%	2,660	3,040	87.5%	0.4%	5,409	6,486	83.4%	0.4%
	その他	18,689	20,931	89.3%	3.3%	4.7%	17,150	18,423	93.1%	2.7%	38,601	41,824	92.3%	3.1%
	ヨーロッパ小計	124,464	108,631	114.6%	21.7%	24.4%	115,786	95,094	121.8%	18.2%	262,441	219,778	119.4%	21.2%
東アジア	中国	110,437	48,344	228.4%	19.3%	10.9%	130,403	49,697	262.4%	20.5%	244,581	98,206	249.0%	19.8%
	台湾	103,016	84,980	121.2%	18.0%	19.1%	150,250	116,603	128.9%	23.6%	230,586	183,814	125.4%	18.6%
	香港	24,107	16,812	143.4%	4.2%	3.8%	29,119	18,754	155.3%	4.6%	56,247	37,182	151.3%	4.5%
	韓国	17,956	11,523	155.8%	3.1%	2.6%	20,260	10,690	189.5%	3.2%	36,613	20,936	174.9%	3.0%
		東アジア小計	255,516	161,659	158.1%	44.6%	36.4%	330,030	195,744	168.6%	51.8%	568,027	340,138	167.0%
東南アジア	フィリピン	3,113	2,721	114.4%	0.5%	0.6%	3,329	2,593	128.4%	0.5%	7,140	5,791	123.3%	0.6%
	ベトナム	1,214	836	145.2%	0.2%	0.2%	1,457	913	159.7%	0.2%	2,272	1,561	145.5%	0.2%
	タイ	7,513	5,888	127.6%	1.3%	1.3%	8,894	6,293	141.3%	1.4%	16,759	11,717	143.0%	1.4%
	インドネシア	4,382	3,473	126.2%	0.8%	0.8%	5,757	3,996	144.1%	0.9%	9,733	7,056	137.9%	0.8%
	マレーシア	4,768	4,852	98.3%	0.8%	1.1%	5,349	4,920	108.7%	0.8%	10,463	9,920	105.5%	0.8%
	シンガポール	9,744	7,046	138.3%	1.7%	1.6%	9,722	6,687	145.4%	1.5%	20,592	14,489	142.1%	1.7%
	インド	3,459	2,796	123.7%	0.6%	0.6%	3,225	2,278	141.6%	0.5%	6,740	5,015	134.4%	0.5%
	その他	4,158	3,653	113.8%	0.7%	0.8%	4,404	3,725	118.2%	0.7%	8,381	7,128	117.6%	0.7%
	東南アジア小計	38,351	31,262	122.7%	6.7%	7.0%	42,136	31,402	134.2%	6.6%	82,080	62,677	131.0%	6.6%
中東	イスラエル	5,824	4,994	116.6%	1.0%	1.1%	6,442	6,556	98.3%	1.0%	13,875	13,766	100.8%	1.1%
	カタール	180	140	128.6%	0.0%	0.0%	219	179	122.3%	0.0%	471	374	125.9%	0.0%
	UAE	504	511	98.6%	0.1%	0.1%	603	425	141.8%	0.1%	1,246	957	130.2%	0.1%
	サウジアラビア	380	213	178.4%	0.1%	0.0%	346	165	210.3%	0.1%	794	398	199.5%	0.1%
	トルコ	1,249	769	162.4%	0.2%	0.2%	1,104	503	219.4%	0.2%	2,285	1,240	184.3%	0.2%
	その他	2,191	1,988	110.2%	0.4%	0.4%	1,546	1,407	109.9%	0.2%	3,761	3,375	111.4%	0.3%
		中東小計	10,328	8,615	119.9%	1.8%	1.9%	10,259	9,234	111.1%	1.6%	22,432	20,110	111.5%
オセアニア	オーストラリア	28,691	28,101	102.1%	5.0%	6.3%	27,730	25,557	108.5%	4.4%	62,651	58,967	106.2%	5.1%
	ニュージーランド	1,791	1,430	125.2%	0.3%	0.3%	1,671	1,135	147.2%	0.3%	3,683	2,824	130.4%	0.3%
	その他	518	562	92.2%	0.1%	0.1%	416	406	102.5%	0.1%	1,023	998	102.5%	0.1%
		オセアニア小計	31,000	30,093	103.0%	5.4%	6.8%	29,816	27,097	110.0%	4.7%	67,357	62,789	107.3%
アフリカ	1,231	1,124	109.5%	0.2%	0.3%	1,009	906	111.3%	0.2%	2,289	2,015	113.6%	0.2%	
海外その他	13,099	17,759	73.8%	2.3%	4.0%	11,228	16,022	70.1%	1.8%	24,307	33,505	72.5%	2.0%	
海外合計	573,193	444,302	129.0%			636,894	451,626	141.0%		1,238,082	909,530	136.1%		
国内合計	1,026,133	1,079,328	95.1%			1,216,619	1,248,877	97.4%		1,979,739	2,024,686	97.8%		
合計	1,599,326	1,523,630	105.0%			1,853,513	1,700,503	109.0%		3,217,821	2,934,216	109.7%		

	本年	前年
総営業部屋数	1,830,736室	1,820,939室
総稼働部屋数	1,599,326室	1,523,630室
稼働率	87.4%	83.7%
外国人利用割合	35.8%	29.2%

(注) 国・地域別の宿泊外国人客数については、施設により実人数もしくは延べ人数の集計がない施設もあり、延べ人数は実人数×2で算出。また、小数点第一位未満を四捨五入しているため、合計と一致しない場合がある。

(1) 調査時期 2015年1月1日～2015年8月31日

(2) 回答施設数【2014年】1月(23ホテル7,355室)、2月(22ホテル6,924室)、3月(24ホテル7,488室)4-5月(25ホテル7,610室)【2015年】1月(25ホテル7,617室)、2月(24ホテル7,187室)、3月(25ホテル7,619室)、4-6月(25ホテル7,617室)、7月(25ホテル7,526室)、8月(26ホテル7,701室)

公益財団法人 京都文化交流コンベンションビューロー

※この統計に関する問い合わせ先 TEL: 075-212-4145 担当: 水上、桑田