

「ヤマスタ」とは

山頂や観光名所などの所定の場所で、スマホのGPS機能を利用してチェックインすると、スタンプを集めることができる山のスタンプラリーアプリ®です。

無料



YAMASTA. 詳しくはHPへ



事前にやっておくこと

1 アプリをインストールする



2 設定をする

お使いになる前に、位置情報の利用についての設定を必ず確認してください。

【iOS】の場合

[設定]>[プライバシー]>[位置情報サービス]をオンにし、画面下部の「ヤマスタ」の個別設定で、[常に許可]か[このAppの使用のみ許可]を選択します。

【Android】の場合

① [設定]>[セキュリティと現在位置情報]または[位置情報]をオンにし、モードは[高精度]か[端末のみ]を選択します。
② [設定]>[アプリと通知]>[ヤマスタ]>[権限]>[位置情報]をオンに設定します。

※必ずアプリを最新版にアップデートしてからお使いください。また、お使いの端末やバージョンによって、設定方法が異なる場合がございます。

3 イベントに参加する



スタンプラリーのイベントリストから参加したいものを選択します。チェックインポイントの情報やハイキングの行程を確認してから、「参加する」ボタンを押してください。

チェックインポイントに着いたら

1 チェックイン



スタンプラリーの対象の場所に行き、「チェックイン」ボタンを押してください。

2 スタンプGET!



スタンプはスタンプ帳に自動で発行されます。どんなスタンプが出るのかは、お楽しみ!

※GPSで位置が特定できれば、モバイルネットワークと、WiFiがオフラインの環境でもチェックインできます。
※うまくチェックインできなかった場合は、チェックインポイントの写真をスタンプの代わりにして、オリジナル特典をお渡します。スタンプ発行の詳細はHPをご覧ください。

●トロフィーとメダル



スタンプの獲得状況に応じ、トロフィーやヤッホーポイントが獲得できます。

●携帯電波の悪い所ではどうなるの?



※アプリを立ち上げるのは、所定の場所に着き、チェックインするときのみで構いません。電池の消耗が気になる方は、行動中は電源をオフにしてください。

モバイルネットワークと、WiFiがオンラインの環境ではデザインされたスタンプが、オフライン環境では仮発行のスタンプが表示されます。

スタンプを集めて 特典ゲット!

詳細はコチラ



特典 1

抽選で当たる! プレミアムな特製ピンズ

いずれかのコースを1回達成すると、京都一周トレイルをモチーフにした特製ピンズに1口応募できます。達成することに何度でも応募いただけます。

抽選で100個

応募方法

必要事項をメールに記載し、ヤマスタ事務局 (yamasta-info@yamakei.co.jp) に送付。応募締め切りは2021/3/31(水)まで。



特典 2

早いもの勝ち! コラボ乗車券&デイパック型ミニポーチ

いずれかのコースを2回達成すると、コラボ乗車券またはデイパック型ミニポーチのどちらかの賞品に応募できます。3回達成すると、両方の賞品に応募できます。

※乗車券またはミニポーチに応募すると、自動的にピンズへの応募を1口受付いたします
※ポーチの色は選べません
※乗車券は3月末に発送いたします



※画像はイメージです

京都市営地下鉄、市バス及び京都バスで使える乗車券(利用額1,100円分)。大妻萌など京都市交通局「地下鉄・市バス応援キャラクター」と京都一周トレイルのコラボデザイン。



カリフォルニア発の大人気バックブランドGREGORY(グレゴリー)の小物入れ。登山者やハイカーにはたまらないデイパック型のデザイン。

先着で各100個

応募方法

必要事項をメールに記載し、ヤマスタ事務局 (yamasta-info@yamakei.co.jp) に送付。

特典 3

その場でもらえる♪記念缶バッジ

獲得したスタンプを下記の交換場所で提示すると、スタンプと同じデザインの缶バッジがその場でもらえます(スタンプ1個につき、缶バッジ1個)。全種類のコンプリートを目指そう!



先着1,000個

※なくなり次第終了

交換場所	住所	電話番号	受付期間
京都総合観光案内所「京ナビ」	京都市下京区烏丸通堀小路下る(京都駅ビル2階、南北自由通路沿い)	075-343-0548	12/1~3/31 8:30~17:00
京都市河原町三条観光情報コーナー	京都市中京区河原町三条上ル恵比須町427番地(京都朝日会館1階)	075-213-1717	11/1~3/31 (12/29~1/3は休業) 10:00~18:00
京都河原町OPA 好日山荘期間限定 POP UP SHOP	京都市中京区河原町通四条上ル	078-231-1381	11/1~11/29 11:00~21:00*1

※新型コロナウイルス感染症の影響により、営業時間が変更になる可能性があります。各施設のHPをご覧ください。
※1 11/30以降の好日山荘の交換場所は、ヤマスタHP(上記QRコードからアクセス)に記載します。

特典 4

踏破の証! コース達成認定証

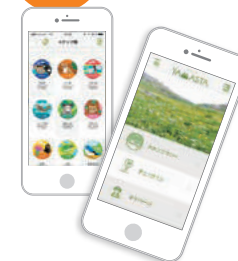
いずれかのコースを達成し、獲得したスタンプを上記の交換場所で提示すると、達成したコースの認定証が1枚その場でもらえます。達成することに何度でももらえます。

※枚数制限なし

コース別デザイン



無料



トレッキングを楽しみながらデジタルスタンプを集めてオリジナル特典をGET!



YAMASTA アプリのダウンロードはこちら

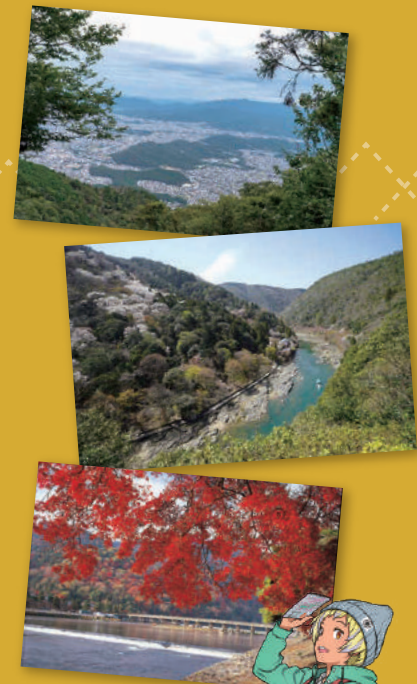
スマホのスタンプラリーで 京の自然・歴史・グルメスポットを巡ろう!

京都一周トレイル®スタンプラリー

2020 11/1 sun ▶ 2021 3/31 wed



京都市街をぐるりと囲む 自然豊かな山々。 絶景やグルメスポット、 世界遺産などの社寺を巡りながら、 京の自然と歴史、味覚を楽しむ 山歩きに出かけませんか。



※「京都一周トレイル」は、京都一周トレイル会の登録商標です。

京都一周トレイルに関するお問い合わせ 京都市産業観光局観光MICE推進室 075-746-2255

ヤマスタ(アプリ、スタンプラリー、特典)に関するお問い合わせ 山と溪谷社ヤマスタ事務局 yamasta-info@yamakei.co.jp

スマホのスタンプラリーで
京の自然・歴史・
グルメスポットを巡ろう!

ヤマスタ
YAMASTA.

京都一周 トレイル スタンプラリー

2020
11/1 sun
2021
3/31 wed

京都一周トレイルとは

京都の東南、伏見桃山から比叡山、大原、鞍馬を経て、高雄、嵐山、苔寺に至る全長約80kmのコースと、豊かな森林や清流、田園風景に恵まれた京北地域を巡る全長約50kmのコースからなるトレイルコースです。市街地からほど近く、世界文化遺産など多くの文化財や名所旧跡、周辺の飲食店に立ち寄れるのも京都ならではのコース。コースは東山、北山(東部/西部)、西山、京北の全5コース。展望スポットからは京都の町並みを一望でき、一味違った京都が楽しめます。

スタンプラリー概要

京都一周トレイルのなかでも人気の東山コース・西山コースの一部がスタンプラリーの対象です。ヤマスタで該当コースに参加して出かけたら、ルート上にある所定の標識番号の道標周辺でチェックインしよう。チェックイン場所周辺の名所をデザインしたスタンプが出てきます。



標識番号が書かれた案内板が書いた道標



トレイル歩きがもっと楽しくなる
公式ホームページを
チェックしよう!

京都一周トレイルの公式HPIには、各コースの見どころやグルメ情報など、トレイルを何倍も楽しめる情報が満載!トレイル初心者はもちろんのこと、経験者もきっと新たな発見があるでしょう。ぜひチェックしてから出かけよう。

迷わず安全に歩くために、ガイドマップを必ず事前に手に入れよう

書店などの販売場所で購入

京都市内や近郊の書店・アウトドアショップで販売しています。

郵送で購入

指定の郵便口座に代金をお振込みいただき、メール便(ゆうメール)でお送りします。
※発送手数料、振込手数料がかかります

マップに記載されている標識番号と、現地に建っている道標を照らし合わせながら歩くことができます。マップの詳しい入手方法は公式HPへ。



<https://ja.kyoto.travel/tourism/article/trail/>

※ガイドマップの収益は、京都一周トレイルの維持に充てられています。

西山 コース

清滝から嵐山公園へ。清滝川沿いは水と緑の美しい景色が楽しめる遊歩道があり、鳥居本から嵯峨嵐山にかけては立ち寄りポイントも豊富です。人気のグルメスポットも要チェック。
コースタイムの目安:約2時間

チェックイン場所

道標の標識番号	チェックイン場所の目印
5-2	落合トンネル
6	六丁峠
8	嵯峨鳥居本 一之鳥居
11	二尊院 総門
14	トロッコ嵐山駅前
18	津崎村岡局銅像
22	嵐山公園 バス停



二尊院 総門は伏見城の遺構と伝えられる薬医門。本尊に釈迦と阿彌陀の二如来を祀っています。



愛宕念仏寺

元は東山に建てられた古刹で、比叡山の末寺。1,200鉢の石造の羅漢さんが表情豊かに並び、訪れる人の心を和ませています。

天龍寺

足利尊氏が後醍醐天皇を擁護するために創建した寺院。嵐山を借景にした池泉回遊式の庭園は夢窓国師の作庭です。

東山 コース

伏見桃山から瓜生山へ。京都観光を代表する立ち寄りスポットが多く、京都の自然と歴史、食文化を満喫できます。コースから市街地へのアクセスが良いので、散策時間や体力にあわせて、複数回に分けてのチャレンジもできます。
コースタイムの目安:約8時間

チェックイン場所

道標の標識番号	チェックイン場所の目印
8	鳥居橋
21	東山山頂公園
29	粟田神社入口鳥居
31	粟田口隧道 ねじりまんぼ
45	大文字山四つ辻
51	白川通今出川交差点
59-3	瓜生山山頂



狸谷山不動院 「タヌキダニのお不動さん」の名で知られ、懸崖造りの本堂には安置300年を超える石像不動明王が鎮座しています。



今熊野観音寺 平安時代、嵯峨天皇の勅願により弘法大師が開創。西国三十三所第十五番札所、頭痛封じ、ボケ封じの寺として知られます。